

Profielschets

Mechelen



Contents

| | |
|---|----|
| Mechelen in tabellen en figuren..... | 4 |
| Identikit inwoner en woning..... | 4 |
| Identikit inwoner..... | 4 |
| Identikit woningen..... | 4 |
| Inwoners in detail..... | 5 |
| Bevolkingspiramide..... | 5 |
| evolutie huishoudens volgens grootte..... | 5 |
| evolutie aandeel alleenstaanden volgens leeftijd..... | 6 |
| migratiestromen volgens leeftijd..... | 6 |
| migratiestromen doorheen de tijd..... | 7 |
| Woningen in detail..... | 7 |
| verhouding woongelegenheden huishoudens..... | 7 |
| evolutie prijzen..... | 8 |
| prijzen volgens oppervlakteklasse..... | 10 |
| fiscale inkomens volgens leeftijd en type..... | 11 |
| nieuwbouwvergunningen in detail (2005-2010)..... | 11 |
| Mechelen in kaart..... | 13 |
| Algemeen overzicht..... | 13 |
| Dichtheid, wooneenheden per hectare..... | 13 |
| Aantal woongelegenheden..... | 13 |
| Verandering woongelegenheden..... | 13 |
| Procentuele verandering wooneenheden..... | 13 |
| Aandeel woongelegenheden per woningtype..... | 14 |
| Wooneenheden / Gebouw per woningtype..... | 15 |
| verandering woongelegenheden per type woongebouw, 2001-2010..... | 16 |
| Procentuele toename van appartementsgebouwen, gebouwd voor 1981 en na 1981..... | 17 |

Mechelen

in tabellen en figuren

Mechelen in tabellen en figuren

Identikit inwoner en woning

Identikit inwoner

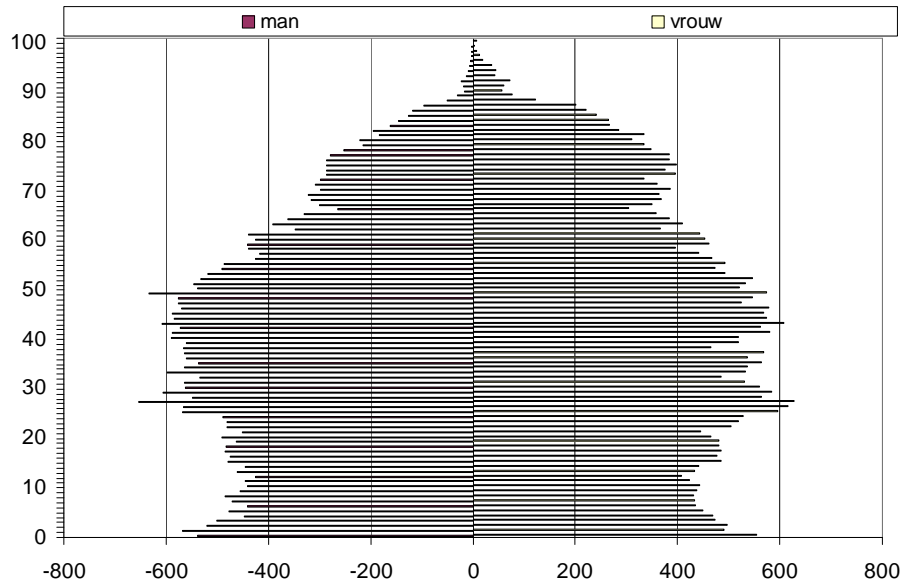
| | | |
|--|--------------|-------------|
| Gemiddelde Leeftijd inwoner | | 39,7 |
| Aantal inwoners | | 79.503 |
| Aantal huishoudens | | 34.228 |
| | 1-pers hh | 35,5% |
| | 2-pers hh | 32,2% |
| Gemiddelde gezinsgrootte | | 2,322718189 |
| Kleur bevolking | Groen (-20) | 24% |
| | Grijs (65+) | 17% |
| | Zilver (80+) | 5% |
| Afhankelijkheidsratio (-20 en +65) /(20-65) | | 70% |
| netto belastbaar inkomen (gemeenschappelijk, 30-34 j.) | | € 44.900 |

Identikit woningen

| | | |
|----------------------------|-------------|-----------|
| Gemiddeld bouwjaar | | 1939 |
| Aantal gebouwen | | 33.574 |
| Aantal woonegelegenheden | | 55.609 |
| Volgens type | Appartement | 45,3% |
| | Gesloten | 29,0% |
| | Halfopen | 11,9% |
| | Open | 9,0% |
| | Handel | 3,9% |
| Gemiddeld aantal bouwlagen | | 2.4 |
| Prijs (gem.) | Appartement | € 199.753 |
| | Huis | € 252.855 |
| | Villa | € 404.000 |
| | Bouwgrond | € 174 |

Inwoners in detail

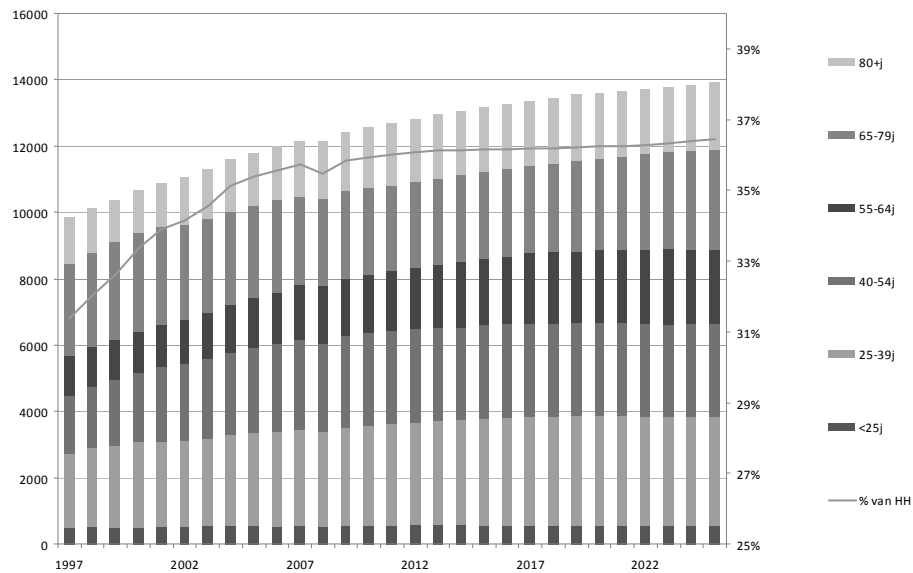
Bevolkingspiramide



evolutie huishoudens volgens grootte

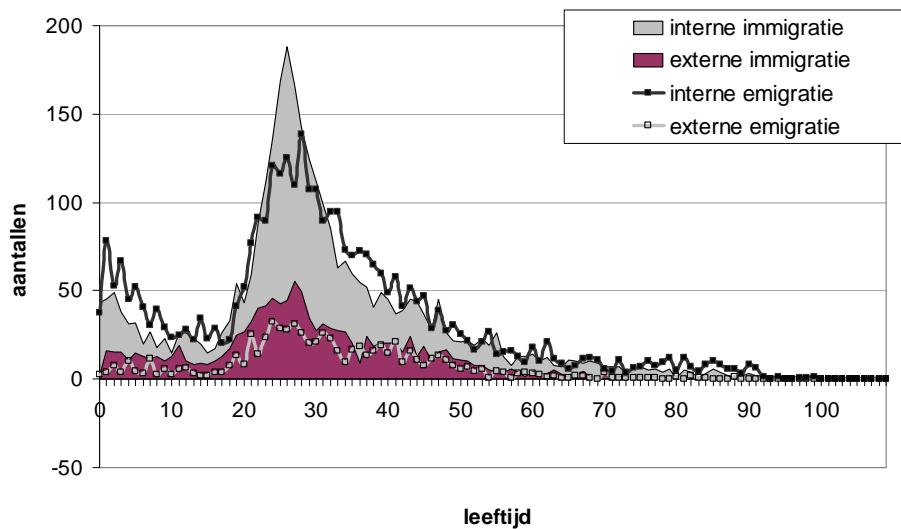
| Jaar | 2000 | 2010 | 2020 | 2030 |
|-----------------------|-------------|-------------|-------------|-------------|
| Bevolkingsaantal | 75438 | 80812 | 86674 | 88673 |
| Huishoudenaantal | 31977 | 34989 | 38749 | 37570 |
| HH 1 pers. (alleenst) | 10671 (33%) | 12569 (35%) | 13616 (36%) | 14270 (36%) |
| HH 2 pers. | 10580 (33%) | 11257 (32%) | 12052 (32%) | 12547 (32%) |
| HH 3 pers. | 4607 (14%) | 4652 (13%) | 4850 (12%) | 4779 (12%) |
| HH 4 pers. | 3680 (11%) | 3736 (10%) | 3967 (10%) | 3959 (10%) |
| HH 5 pers. | 1333 (4%) | 1547 (4%) | 1725 (4%) | 1773 (4%) |
| HH 6 pers. | 1105 (3%) | 1224 (3%) | 1357 (3%) | 1419 (3%) |

evolutie aandeel alleenstaanden volgens leeftijd



Opmerking: rechter y-as geeft het aandeel alleenstaanden t.o.v. totaal aantal huishoudens weer.

migratiestromen volgens leeftijd

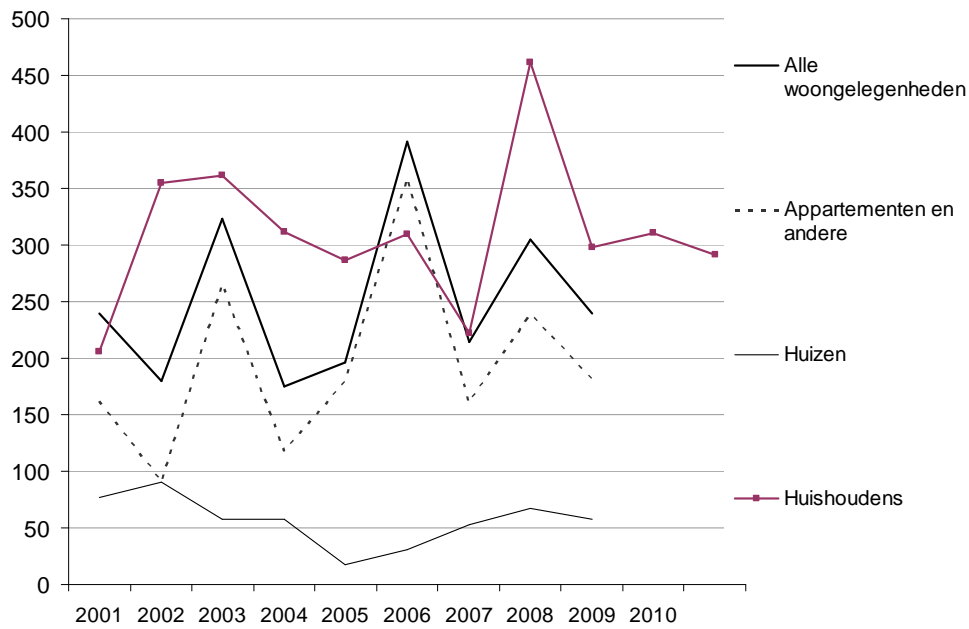


migratiestromen doorheen de tijd



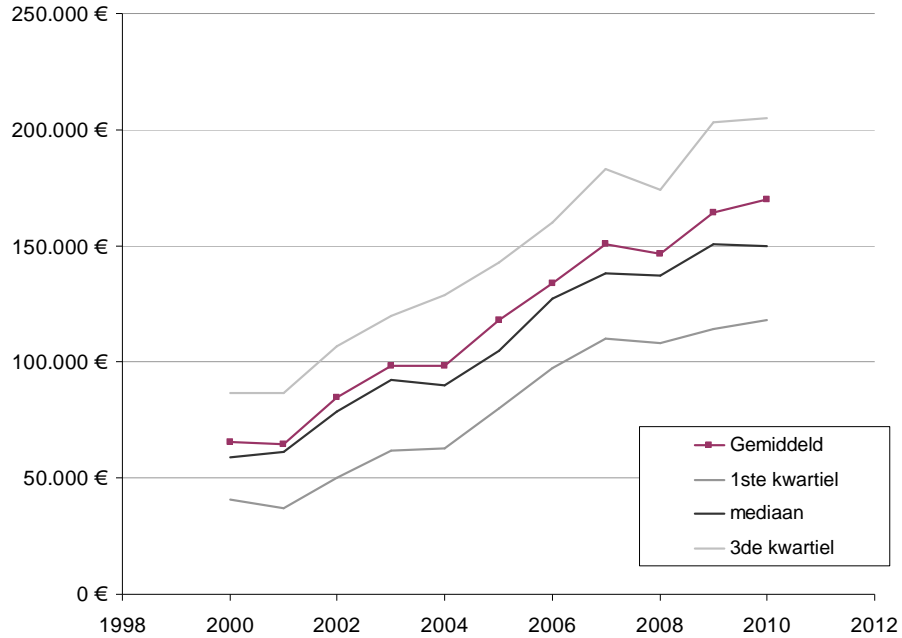
Woningen in detail

verhouding woongelegenheden huishoudens

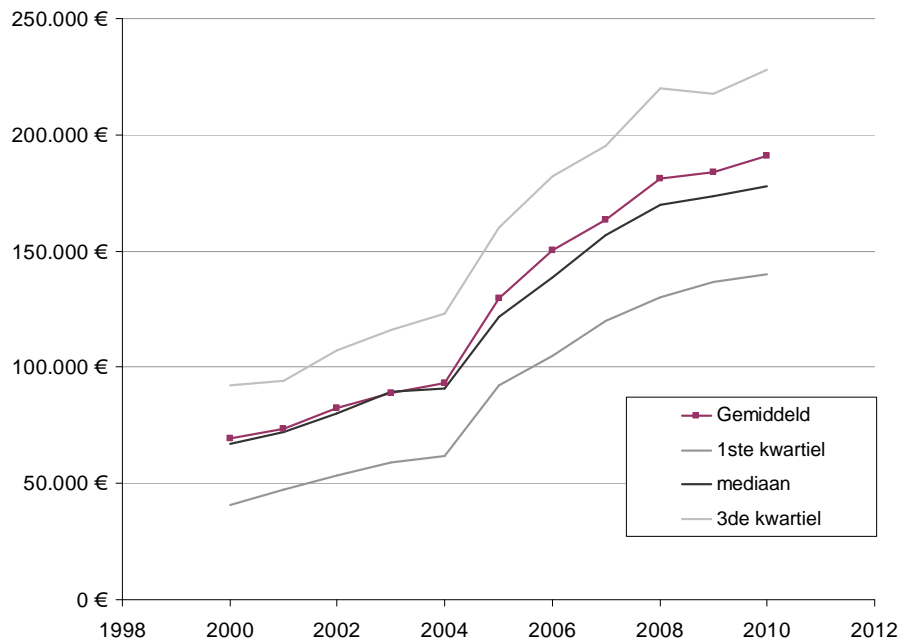


evolutie prijzen

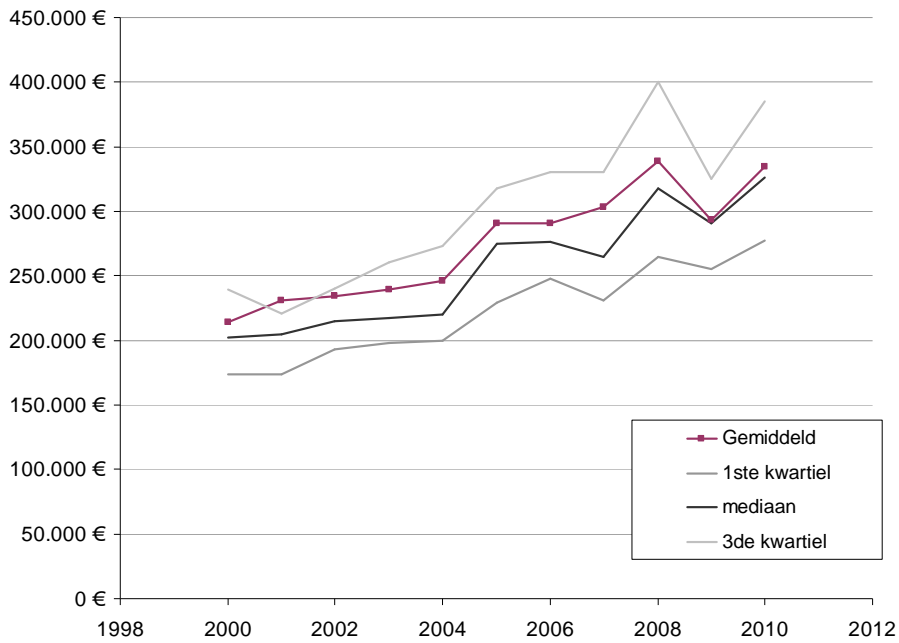
appartementen



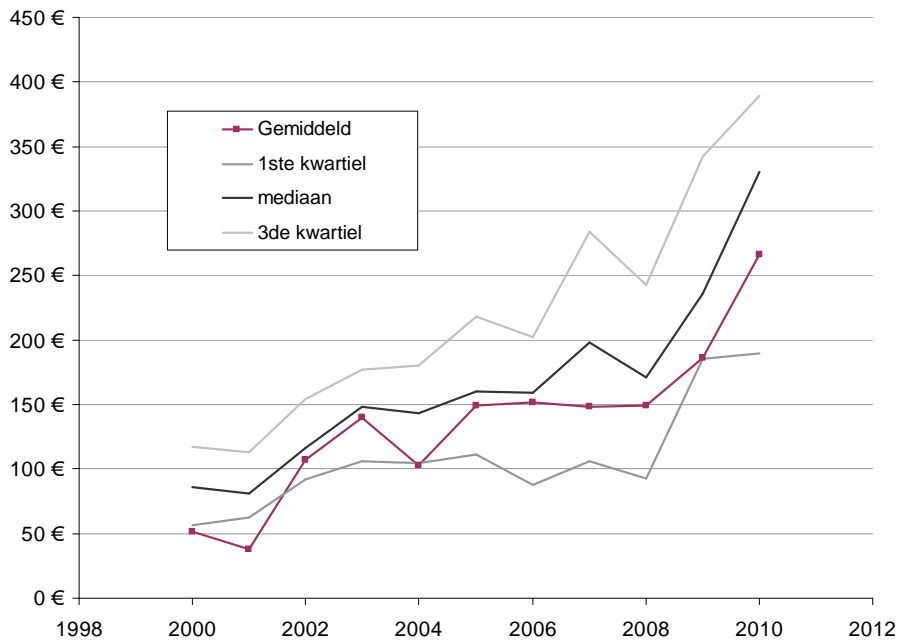
gewone huizen



villa's



bouwgrond



prijzen volgens oppervlakteklasse

woonhuizen

| Oppervlakte klasse | 2000-2002 | 2008-2010 | % jaarlijks (gem) |
|--------------------------|-----------|-----------|-------------------|
| gemiddeld | 74.980 € | 185.305 € | 10,28% |
| <100 m ² | 53.247 € | 139.577 € | 11,63% |
| 100-300 m ² | 78.291 € | 184.429 € | 10,49% |
| 300-600 m ² | 96.572 € | 233.936 € | 9,12% |
| 600-1000 m ² | 108.883 € | 255.757 € | 3,74% |
| 1000-1500 m ² | 98.398 € | 284.172 € | 13,04% |
| >1500 m ² | 114.111 € | 294.723 € | 10,10% |

villa's

| Oppervlakte klasse | 2000-2002 | 2008-2010 | % jaarlijks (gem) |
|--------------------------|-----------|-----------|-------------------|
| gemiddeld | 226.474 € | 322.251 € | 2,94% |
| 300-600 m ² | 206.552 € | 273.271 € | 4,12% |
| 600-1000 m ² | 209.919 € | 304.491 € | 3,47% |
| 1000-1500 m ² | 217.903 € | 323.785 € | 3,65% |
| >1500 m ² | 283.636 € | 374.669 € | 2,02% |

bouwgrond

| Oppkl | 2000-2002 | 2008-2010 | % jaarlijks (gem) |
|--------------------------|-----------|-----------|-------------------|
| Gemiddeld | 65 € | 200 € | 15,03% |
| <100 m ² | | | |
| 100-300 m ² | 102 € | 351 € | 16,75% |
| 300-600 m ² | 115 € | 270 € | 11,23% |
| 600-1000 m ² | 94 € | 210 € | 10,64% |
| 1000-1500 m ² | 79 € | - | - |
| >1500 m ² | 51 € | 115 € | 10,83% |

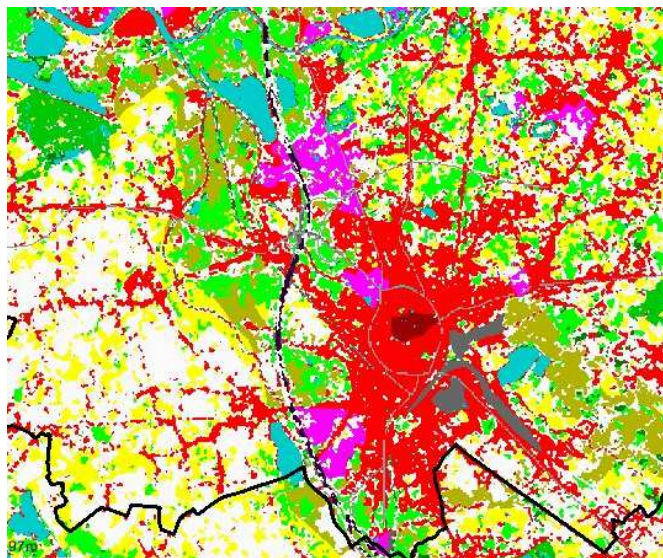
fiscale inkomens volgens leeftijd en type

| | Gemeenschappelijke aangifte | | | | | Individuele aangifte | | | |
|--------------------|-----------------------------|------------|----------|----------|-------------------|----------------------|------------|----------|-------------------|
| | Aantal | Gemiddelde | Mediaan | Gem/2 | prijs/ inkomen | Aantal | Gemiddelde | Mediaan | prijs/ inkomen |
| Van 30 tot 34 jaar | 1.153 | € 44.900 | € 42.041 | € 22.450 | 8,07 | 3.005 | € 25026 | € 23.701 | 7,24 |
| Van 35 tot 39 jaar | 1.357 | € 49.542 | € 44.196 | € 24.771 | 7,31 | 2.476 | € 26690 | € 24.211 | 6,79 |
| Van 40 tot 44 jaar | 1.645 | € 53.413 | € 46.084 | € 26.706 | 6,78 | 2.253 | € 26526 | € 23.425 | 6,83 |
| Van 45 tot 49 jaar | 1.742 | € 54.063 | € 47.865 | € 27.032 | 6,70 | 2.142 | € 26590 | € 22.834 | 6,81 |
| Van 50 tot 54 jaar | 1.747 | € 53.605 | € 47.823 | € 26.802 | 6,76 | 1.869 | € 27194 | € 23.326 | 6,66 |
| Van 55 tot 59 jaar | 1.473 | € 50.311 | € 41.747 | € 25.156 | 7,20 | 1.479 | € 25020 | € 19.727 | 7,24 |
| Van 60 tot 64 jaar | 1.432 | € 44.566 | € 31.563 | € 22.283 | 8,13 | 1.285 | € 20626 | € 15.284 | 8,78 |

nieuwbouwvergunningen in detail (2005-2010)

| bestemming | | 2005 | 2006 | 2007 | 2008 | 2009 | 2010 |
|---------------|------------------------------|------|------|------|------|------|------|
| Appartementen | aantal woningen | 192 | 262 | 129 | 259 | 219 | 165 |
| | aantal gebouwen | 26 | 30 | 21 | 20 | 23 | 21 |
| | woningen / gebouw | 7,4 | 8,7 | 6,1 | 13,0 | 9,5 | 7,9 |
| | oppervlakte perceel / woning | 158 | 124 | 131 | 157 | 272 | 310 |
| | woonoppervlakte/woning | 137 | 145 | 142 | 143 | 214 | 159 |
| | % perceel bebouwd | 28% | 41% | 36% | 29% | 19% | 17% |
| Gesloten | aantal woningen | 40 | 21 | 22 | 8 | 19 | 10 |
| | oppervlakte perceel / woning | 315 | 236 | 268 | 235 | 313 | 189 |
| | woonoppervlakte/woning | 177 | 200 | 216 | 198 | 190 | 199 |
| | % perceel bebouwd | 31% | 39% | 37% | 45% | 30% | 48% |
| Halfopen | aantal woningen | 33 | 36 | 22 | 12 | 25 | 18 |
| | oppervlakte perceel / woning | 448 | 441 | 424 | 498 | 543 | 545 |
| | woonoppervlakte/woning | 205 | 205 | 255 | 236 | 219 | 215 |
| | % perceel bebouwd | 25% | 24% | 32% | 24% | 22% | 22% |
| Open | aantal woningen | 21 | 52 | 24 | 23 | 24 | 29 |
| | oppervlakte perceel / woning | 1851 | 1260 | 1390 | 1298 | 1425 | 1618 |
| | woonoppervlakte/woning | 270 | 297 | 305 | 295 | 281 | 309 |
| | % perceel bebouwd | 17% | 13% | 13% | 12% | 11% | 10% |
| totaal | aantal woningen | 286 | 371 | 197 | 303 | 287 | 222 |
| | oppervlakte perceel / woning | 338 | 320 | 332 | 272 | 395 | 495 |
| | woonoppervlakte/woning | 160 | 175 | 183 | 163 | 218 | 185 |
| | % perceel bebouwd | 24% | 23% | 24% | 22% | 17% | 15% |

Mechelen in kaart

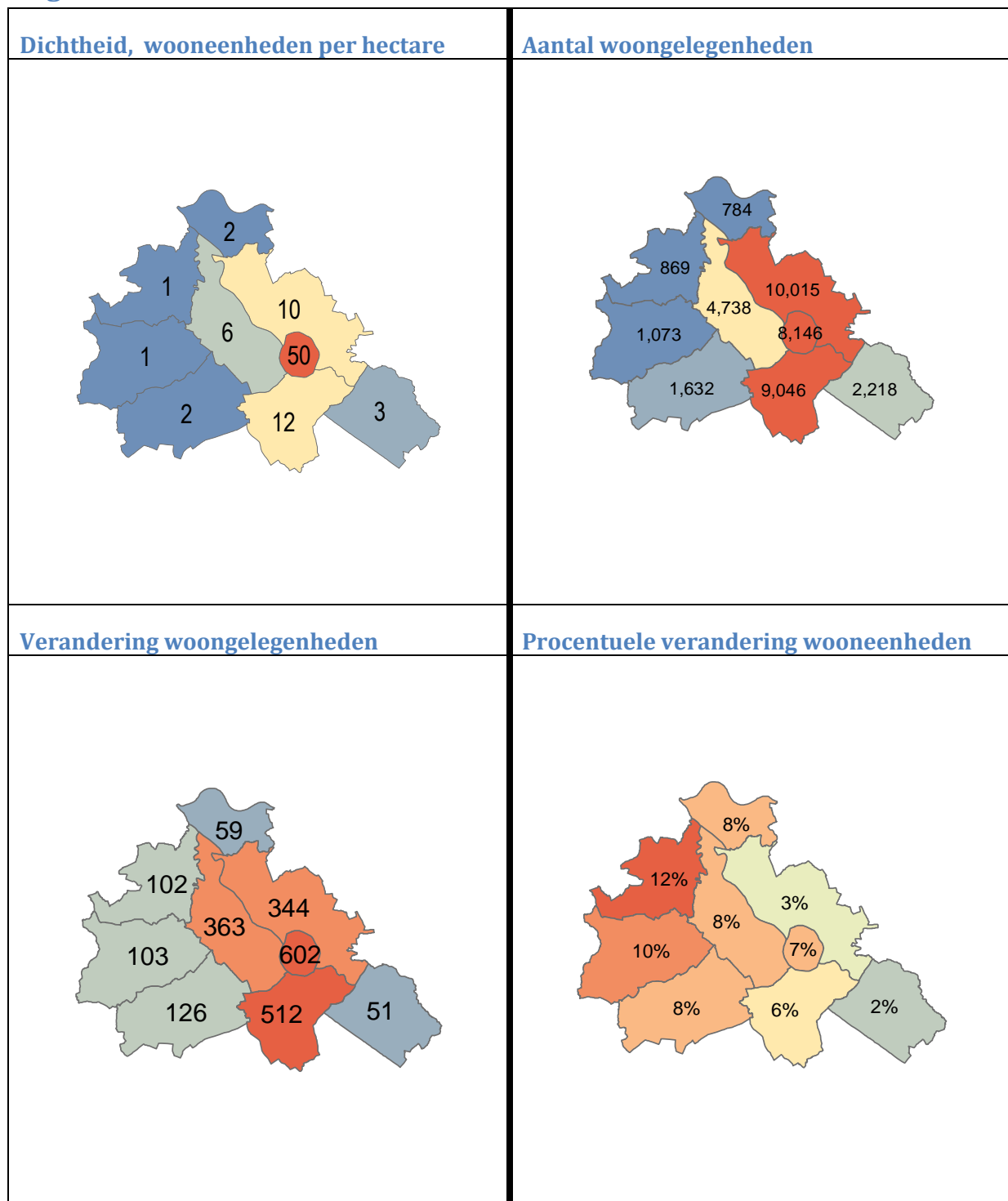


Bodemgebruik

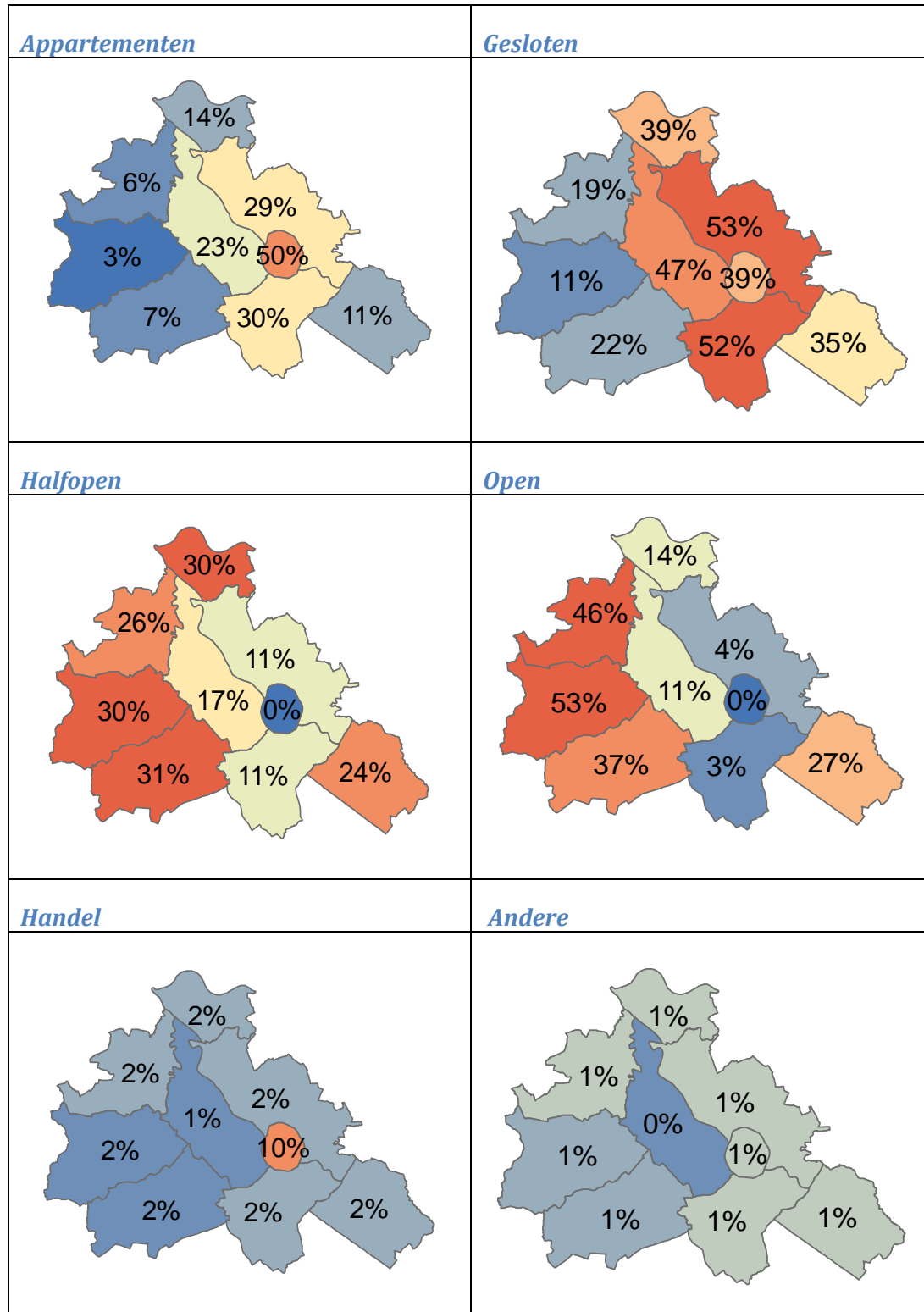
| | |
|---|-------------------------------------|
|  | Kernstadbebouwing |
|  | Andere bebouwing |
|  | Industrie- en handelsinfrastructuur |
|  | Andere infrastructuur |
|  | Haveninfrastructuur |
|  | Luchthaveninfrastructuur |
|  | Groen urbane zone |
|  | Akkerbouw |
|  | Weiland |
|  | Alluviaal weiland |
|  | Boomgaard |
|  | Loofbos |
|  | Naaldbos |
|  | Gemengd bos |
|  | Heide |
|  | Strand en duin |
|  | Slikke en schorre |
|  | Autosnelweg |
|  | Gewestweg |
|  | Water |

Mechelen in kaart

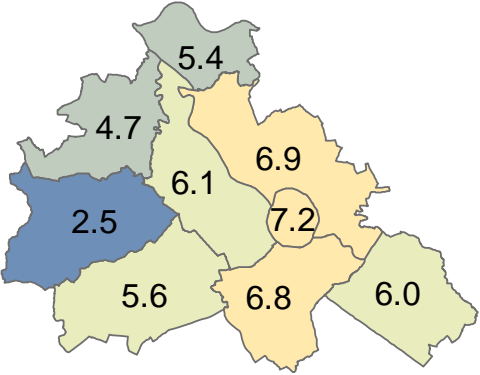
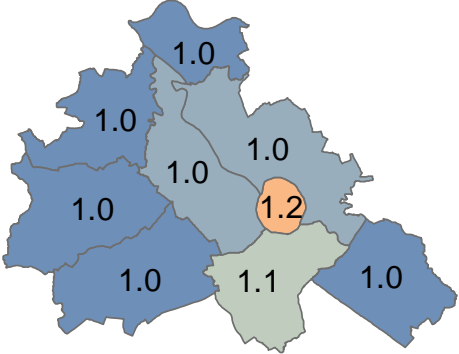
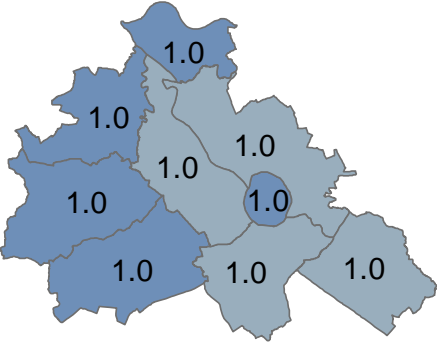
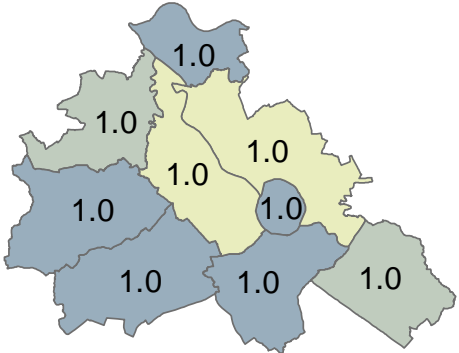
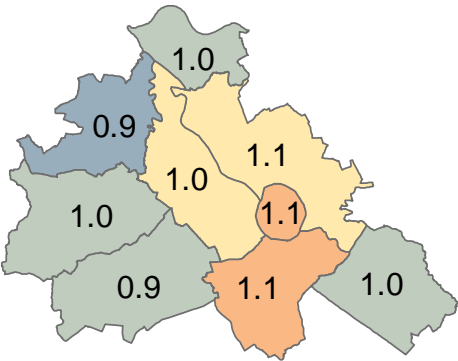
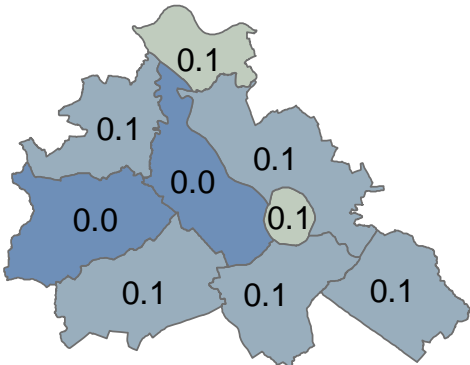
Algemeen overzicht



Aandeel woongelegenheden per woningtype

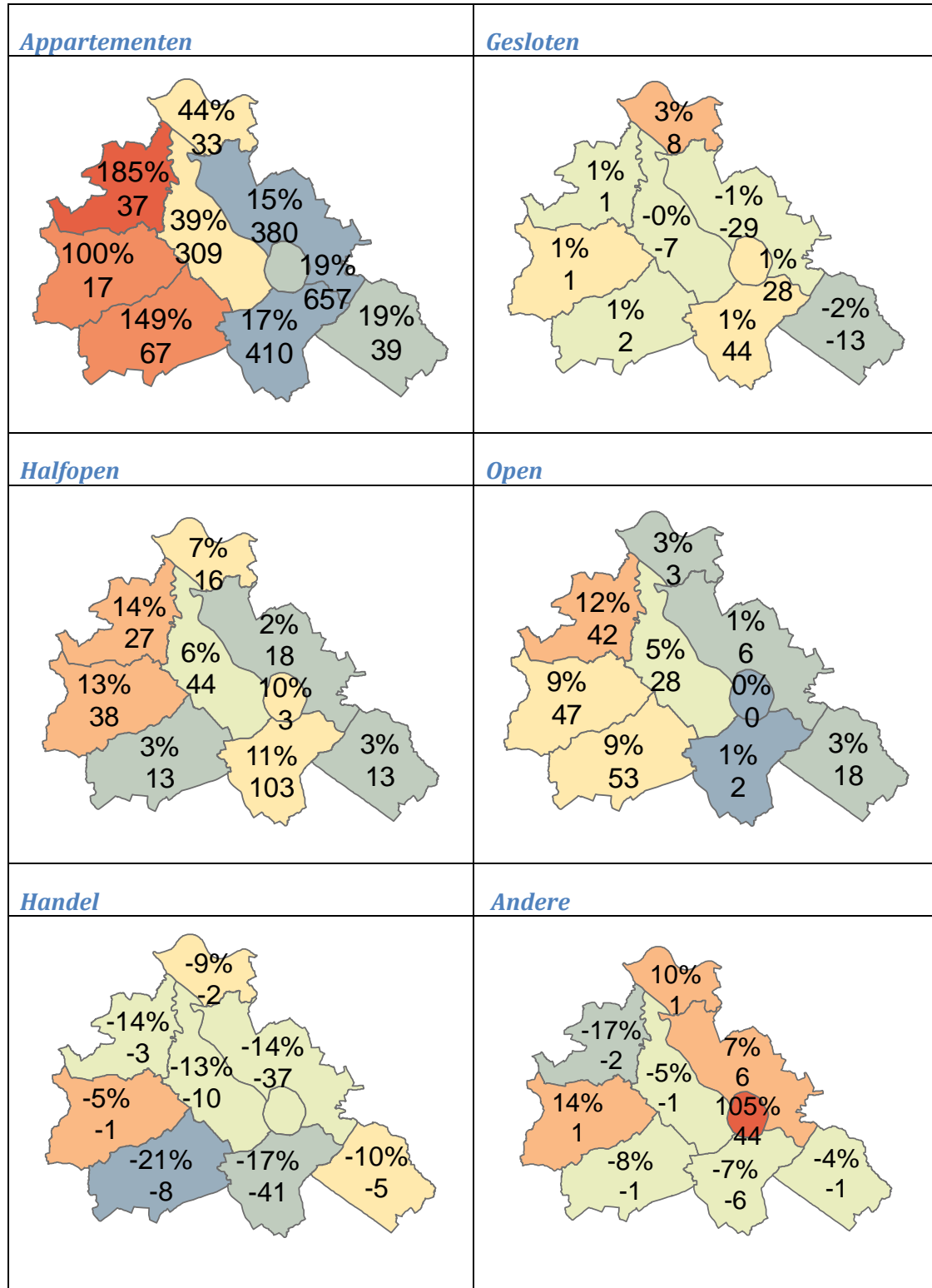


Wooneenheden / Gebouw per woningtype

| <i>Appartement</i> | <i>Gesloten</i> |
|---|--|
|  <p>District values for Appartement:</p> <ul style="list-style-type: none"> Top-left: 4.7 Top: 5.4 Left: 2.5 Middle-left: 6.1 Center: 7.2 Middle-right: 6.9 Bottom-left: 5.6 Bottom-center: 6.8 Bottom-right: 6.0 |  <p>District values for Gesloten:</p> <ul style="list-style-type: none"> Top: 1.0 Left: 1.0 Middle-left: 1.0 Center: 1.0 Middle-right: 1.2 Bottom-left: 1.0 Bottom-center: 1.1 Bottom-right: 1.0 |
| <i>Halfopen</i> | <i>Open</i> |
|  <p>District values for Halfopen:</p> <ul style="list-style-type: none"> Top: 1.0 Left: 1.0 Middle-left: 1.0 Center: 1.0 Middle-right: 1.0 Bottom-left: 1.0 Bottom-center: 1.0 Bottom-right: 1.0 |  <p>District values for Open:</p> <ul style="list-style-type: none"> Top: 1.0 Left: 1.0 Middle-left: 1.0 Center: 1.0 Middle-right: 1.0 Bottom-left: 1.0 Bottom-center: 1.0 Bottom-right: 1.0 |
| <i>Handel</i> | <i>Andere</i> |
|  <p>District values for Handel:</p> <ul style="list-style-type: none"> Top: 1.0 Left: 0.9 Middle-left: 1.0 Center: 1.1 Middle-right: 1.1 Bottom-left: 0.9 Bottom-center: 1.1 Bottom-right: 1.0 |  <p>District values for Andere:</p> <ul style="list-style-type: none"> Top: 0.1 Left: 0.1 Middle-left: 0.0 Center: 0.0 Middle-right: 0.1 Bottom-left: 0.1 Bottom-center: 0.1 Bottom-right: 0.1 |

verandering woongelegenheden per type woongebouw, 2001-2010

in percentage en in aantallen



Procentuele toename van appartementsgebouwen, gebouwd voor 1981 en na 1981

De procentuele toename van appartementsgebouwen voor 1981 dient als indicatie van gebouwen die door bestemmingswijziging (opsplitsen, bijbouwen, renovatie,...) nu als appartement opgenomen zijn. De appartementsgebouwen na 1981 worden als benaderende indicatie van nieuwbouwappartementen beschouwd.

