

Profielschets

Brugge



Contents

Brugge in tabellen en figuren.....	4
Identikit inwoner en woning.....	4
Identikit inwoner.....	4
Identikit woningen.....	4
Inwoners in detail	5
Bevolkingspiramide.....	5
evolutie huishoudens volgens grootte	5
evolutie aandeel alleenstaanden volgens leeftijd	6
migratiestromen volgens leeftijd.....	6
migratiestromen doorheen de tijd	7
Woningen in detail.....	7
verhouding woongelegenheden huishoudens	7
evolutie prijzen	8
prijzen volgens oppervlakteklasse	10
fiscale inkomens volgens leeftijd en type	11
nieuwbouwvergunningen in detail (2005-2010)	11
Brugge in kaart.....	13
Algemeen overzicht	13
Dichtheid, wooneenheden per hectare	13
Aantal woongelegenheden	13
Verandering woongelegenheden	13
Procentuele verandering wooneenheden	13
Aandeel woongelegenheden per woningtype.....	14
Wooneenheden / Gebouw per woningtype.....	15
verandering woongelegenheden per type woongebouw, 2001-2010	16
Procentuele toename van appartementsgebouwen, gebouwd voor 1981 en na 1981.....	18

Brugge

in tabellen en figuren

Brugge in tabellen en figuren

Identikit inwoner en woning

Identikit inwoner

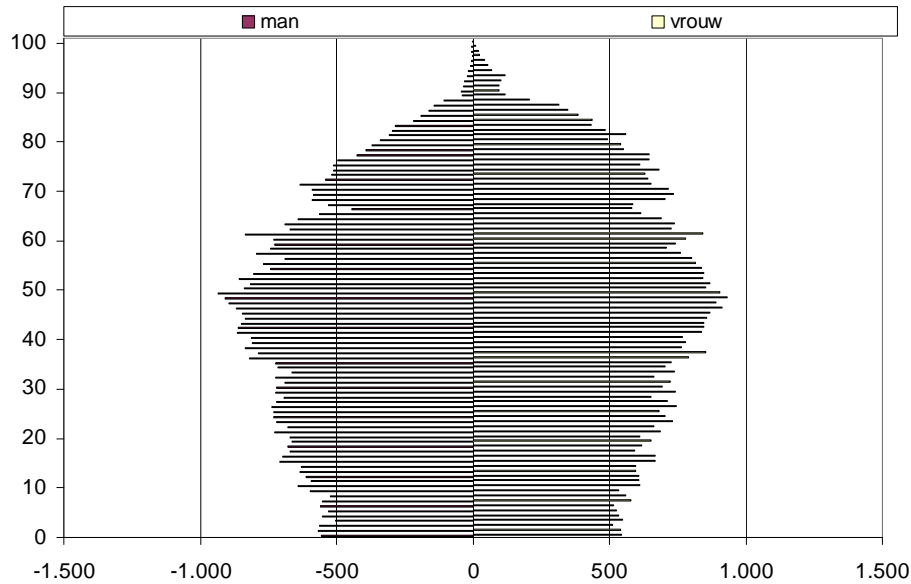
Gemiddelde Leeftijd inwoner		43,1
Aantal inwoners		117.073
Aantal huishoudens		51.776
	1-pers hh	34,2%
	2-pers hh	34,7%
Gemiddelde gezinsgrootte		2,26
Kleur bevolking	Groen (-20)	20%
	Grijs (65+)	20%
	Zilver (80+)	6%
Afhankelijkheidsratio (-20 en +65) /(20-65)		68%
netto belastbaar inkomen (gemeenschappelijk, 30-34 j.)		€ 49.157

Identikit woningen

Gemiddeld bouwjaar		1946
Aantal gebouwen		52.571
Aantal woonegelegenheden		58.057
Volgens type	Appartement	20,5%
	Gesloten	40,4%
	Halfopen	18,6%
	Open	14,8%
	Handel	4,6%
Gemiddeld aantal bouwlagen		2.1
Prijs (gem.)	Appartement	€ 219.769
	Huis	€ 221.172
	Villa	€ 363.181
	Bouwgrond	€ 168

Inwoners in detail

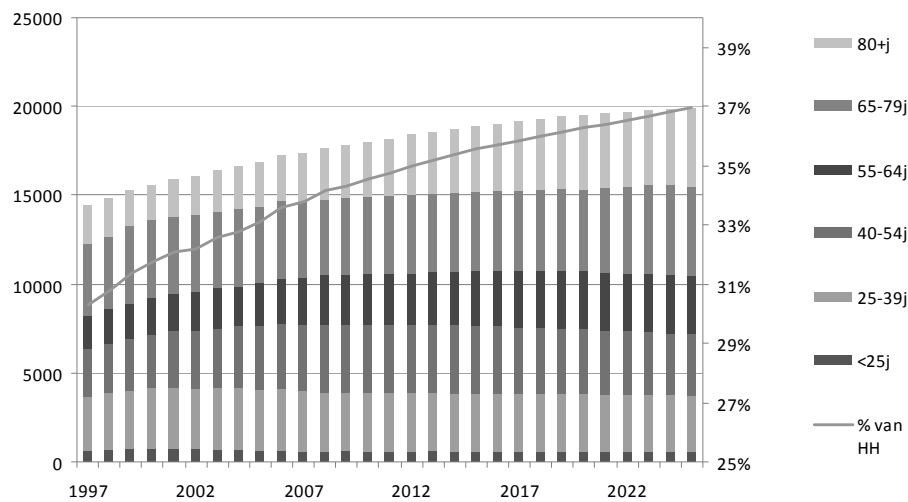
Bevolkingspiramide



evolutie huishoudens volgens grootte

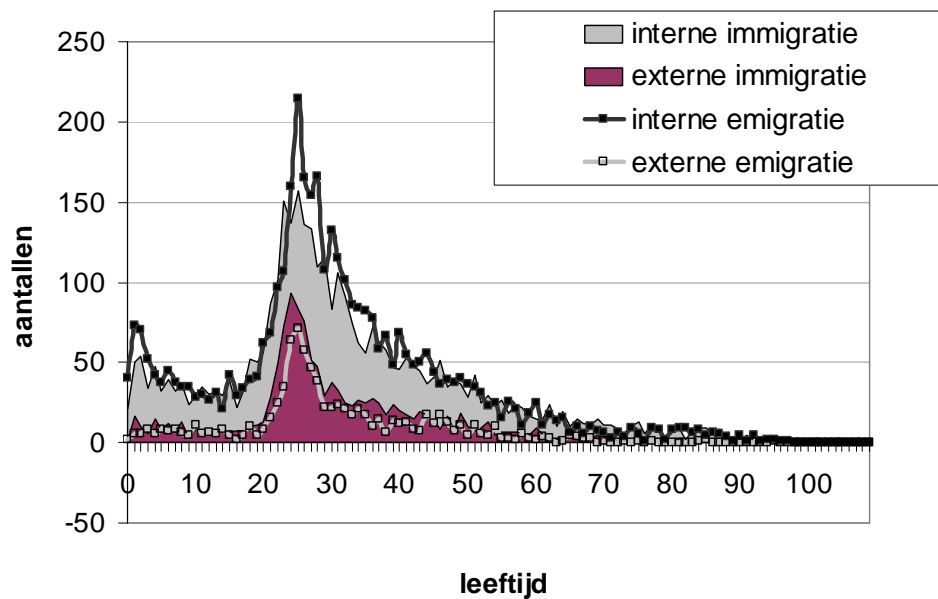
Jaar	2000	2010	2020	2030
Bevolkingsaantal	116246	117046	116790	114392
Huishoudenaantal	49196	52169	54010	53799
HH 1 pers. (alleenst)	15628 (31%)	18013 (34%)	19515 (36%)	20374 (37%)
HH 2 pers.	16429 (33%)	18245 (34%)	19384 (36%)	19798 (36%)
HH 3 pers.	7760 (15%)	7400 (14%)	6997 (13%)	6509 (12%)
HH 4 pers.	6352 (12%)	5786 (11%)	5374 (9%)	4972 (9%)
HH 5 pers.	2309 (4%)	2095 (4%)	1935 (3%)	1796 (3%)
HH 6 pers.	717 (1%)	626 (1%)	592 (1%)	559 (1%)

evolutie aandeel alleenstaanden volgens leeftijd



Opmerking: rechter y-as geeft het aandeel alleenstaanden t.o.v. totaal aantal huishoudens weer.

migratiestromen volgens leeftijd

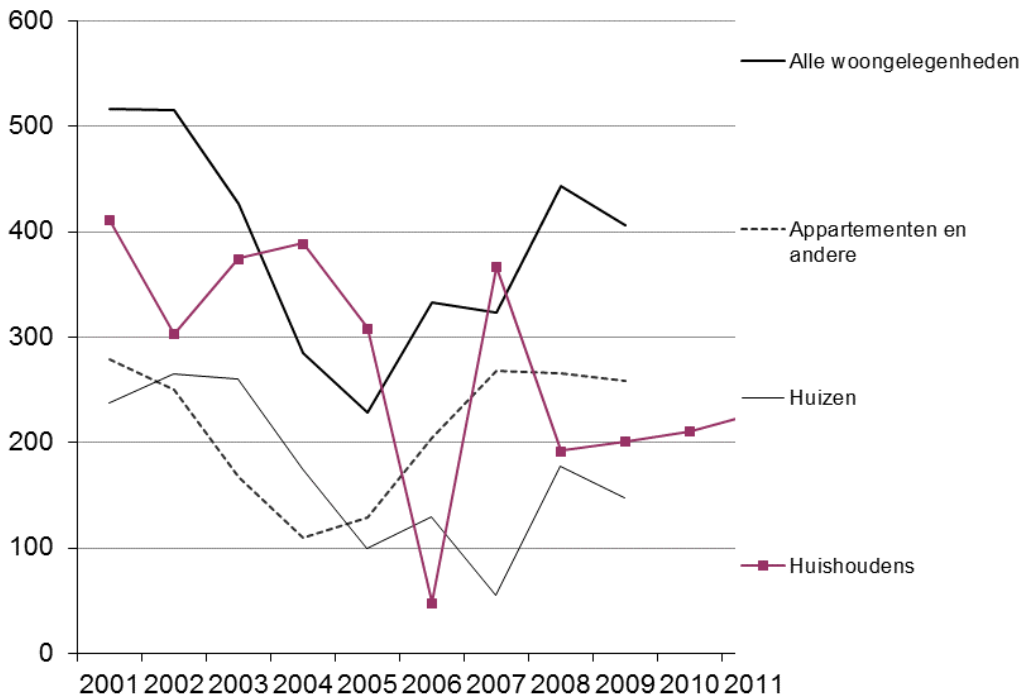


migratiestromen doorheen de tijd



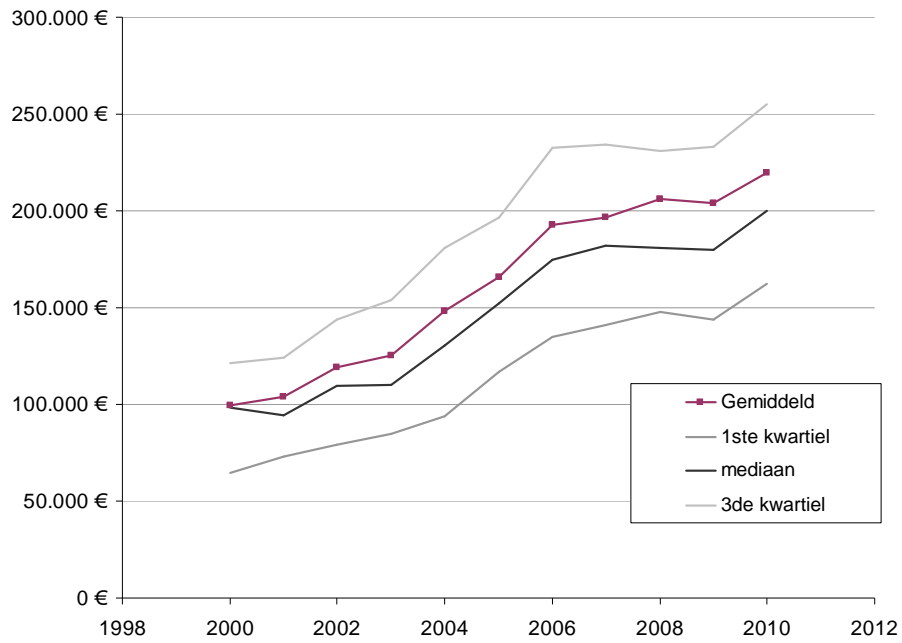
Woningen in detail

verhouding woongelegenheden huishoudens

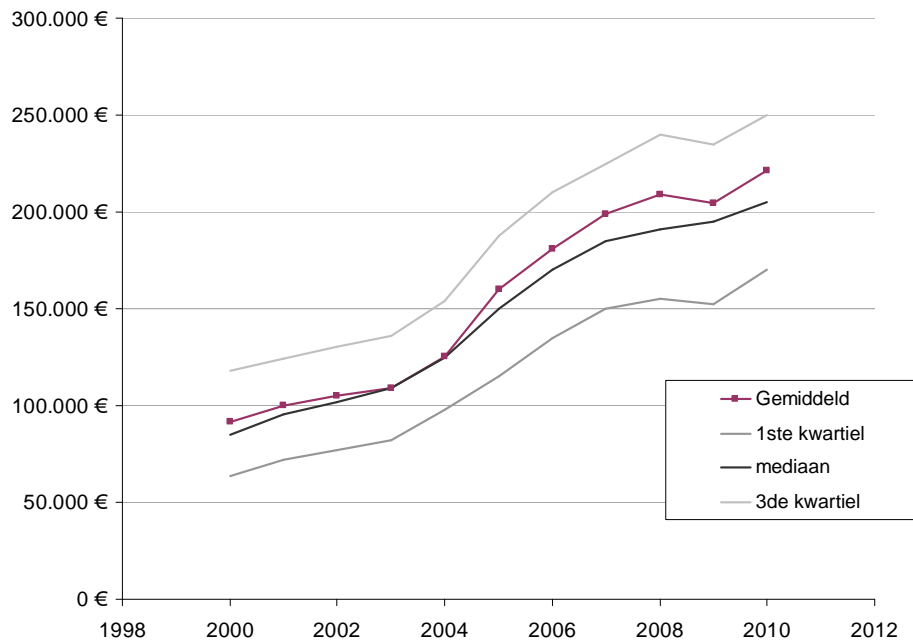


evolutie prijzen

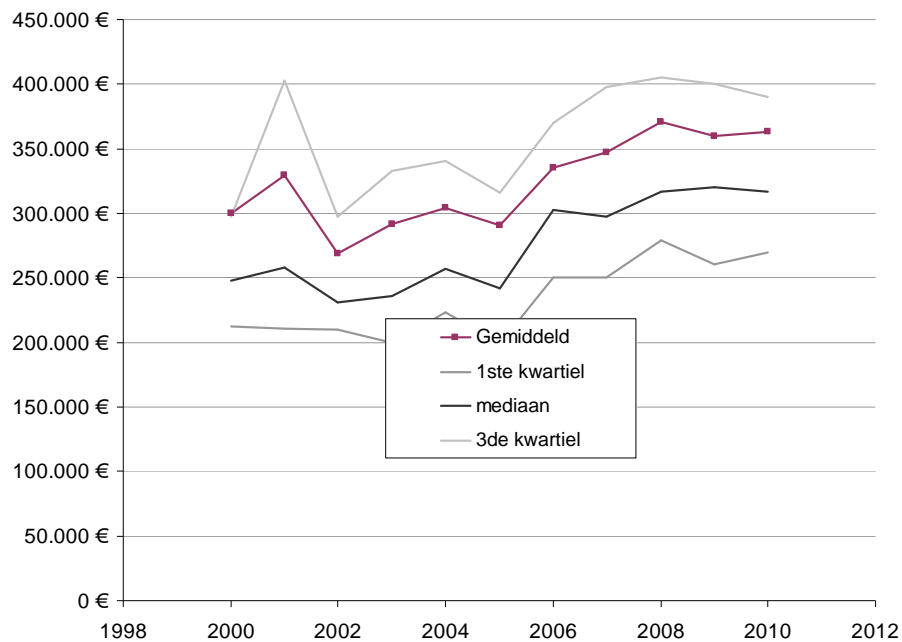
appartementen



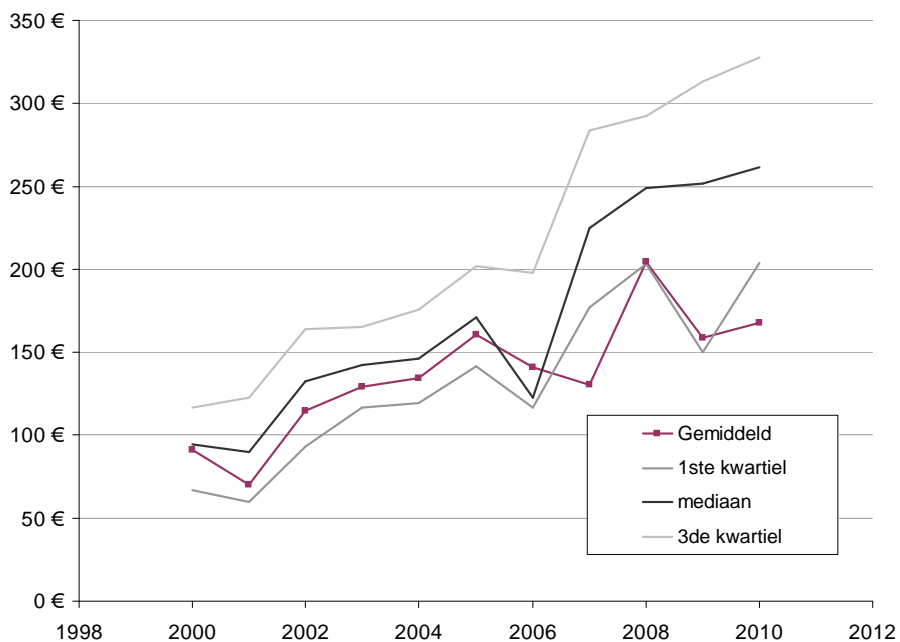
gewone huizen



villa's



bouwgrond



prijzen volgens oppervlakteklasse

woonhuizen

Oppervlakte klasse	2000-2002	2008-2010	% jaarlijks (gem)
gemiddeld	99.080 €	211.473 €	8,59%
<100 m ²	75.168 €	168.928 €	9,58%
100-300 m ²	98.104 €	209.552 €	8,71%
300-600 m ²	120.227 €	242.481 €	7,77%
600-1000 m ²	128.231 €	254.048 €	6,86%
1000-1500 m ²	132.599 €	320.462 €	1,58%
>1500 m ²	123.951 €	393.611 €	14,73%

villa's

Oppervlakte klasse	2000-2002	2008-2010	% jaarlijks (gem)
gemiddeld	299.352 €	364.653 €	3,41%
300-600 m ²	241.289 €	284.705 €	3,14%
600-1000 m ²	232.641 €	332.712 €	4,49%
1000-1500 m ²	299.860 €	420.881 €	4,12%
>1500 m ²	390.392 €	598.663 €	4,71%

bouwgrond

Oppkl	2000-2002	2008-2010	% jaarlijks (gem)
Gemiddeld	92 €	177 €	8,55%
<100 m ²			
100-300 m ²	158 €	311 €	8,80%
300-600 m ²	107 €	264 €	11,93%
600-1000 m ²	111 €	255 €	10,92%
1000-1500 m ²	110 €	206 €	8,21%
>1500 m ²	76 €	132 €	7,18%

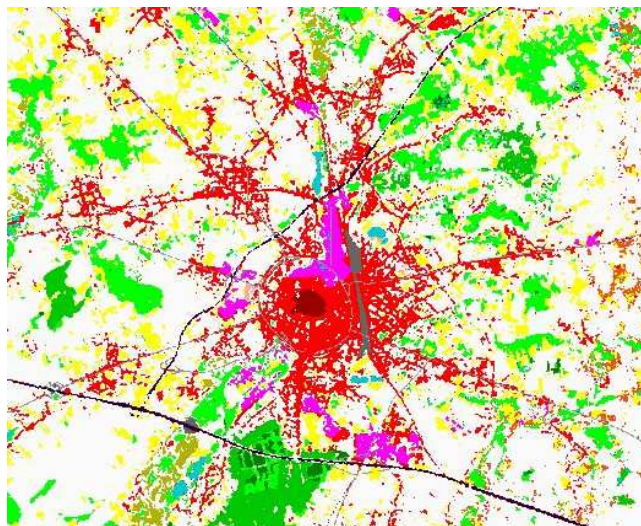
fiscale inkomens volgens leeftijd en type

	Gemeenschappelijke aangifte					Individuele aangifte			
	Aantal	Gemiddelde	Mediaan	Gem/2	prijs/ inkomen	Aantal	Gemiddelde	Mediaan	prijs/ inkomen
Van 30 tot 34 jaar	1.431	€ 49.157	€ 45.721	€ 24.578	8,49	3438	€ 22.816	€ 21.955	9,15
Van 35 tot 39 jaar	2.052	€ 54.006	€ 47.754	€ 27.003	7,73	3135	€ 24.191	€ 21.909	8,63
Van 40 tot 44 jaar	2.381	€ 55.138	€ 47.941	€ 27.569	7,57	3180	€ 25.063	€ 22.100	8,33
Van 45 tot 49 jaar	2.689	€ 57.133	€ 50.265	€ 28.567	7,31	3078	€ 25.032	€ 22.234	8,34
Van 50 tot 54 jaar	2.796	€ 55.612	€ 49.469	€ 27.806	7,51	2872	€ 25.297	€ 21.726	8,25
Van 55 tot 59 jaar	2.570	€ 50.781	€ 43.095	€ 25.391	8,22	2311	€ 23.920	€ 18.964	8,73
Van 60 tot 64 jaar	2.666	€ 41.876	€ 30.856	€ 20.938	9,97	2044	€ 19.857	€ 14.900	10,51

nieuwbouwvergunningen in detail (2005-2010)

bestemming		2005	2006	2007	2008	2009	2010
Appartementen	aantal woningen	439	346	421	260	36	343
	aantal gebouwen	24	20	28	14	6	19
	woningen / gebouw	18,3	17,3	15,0	18,6	6,0	18,1
	oppervlakte perceel / woning	98	117	91	307	84	369
	woonoppervlakte/woning	129	129	121	112	106	126
	% perceel bebouwd	41%	37%	40%	10%	51%	10%
Gesloten	aantal woningen	22	18	20	24	19	12
	oppervlakte perceel / woning	356	253	268	376	250	264
	woonoppervlakte/woning	192	186	201	188	191	201
	% perceel bebouwd	31%	35%	38%	27%	43%	40%
Halfopen	aantal woningen	24	28	32	21	20	24
	oppervlakte perceel / woning	455	472	419	591	459	487
	woonoppervlakte/woning	217	228	189	191	196	195
	% perceel bebouwd	25%	24%	25%	39%	24%	22%
Open	aantal woningen	46	85	75	46	48	61
	oppervlakte perceel / woning	1547	637	805	927	936	1288
	woonoppervlakte/woning	296	230	234	270	280	272
	% perceel bebouwd	11%	21%	18%	16%	17%	13%
totaal	aantal woningen	531	477	548	351	123	440
	oppervlakte perceel / woning	250	236	214	410	503	500
	woonoppervlakte/woning	150	155	143	142	202	152
	% perceel bebouwd	23%	28%	27%	15%	22%	12%

Brugge in kaart

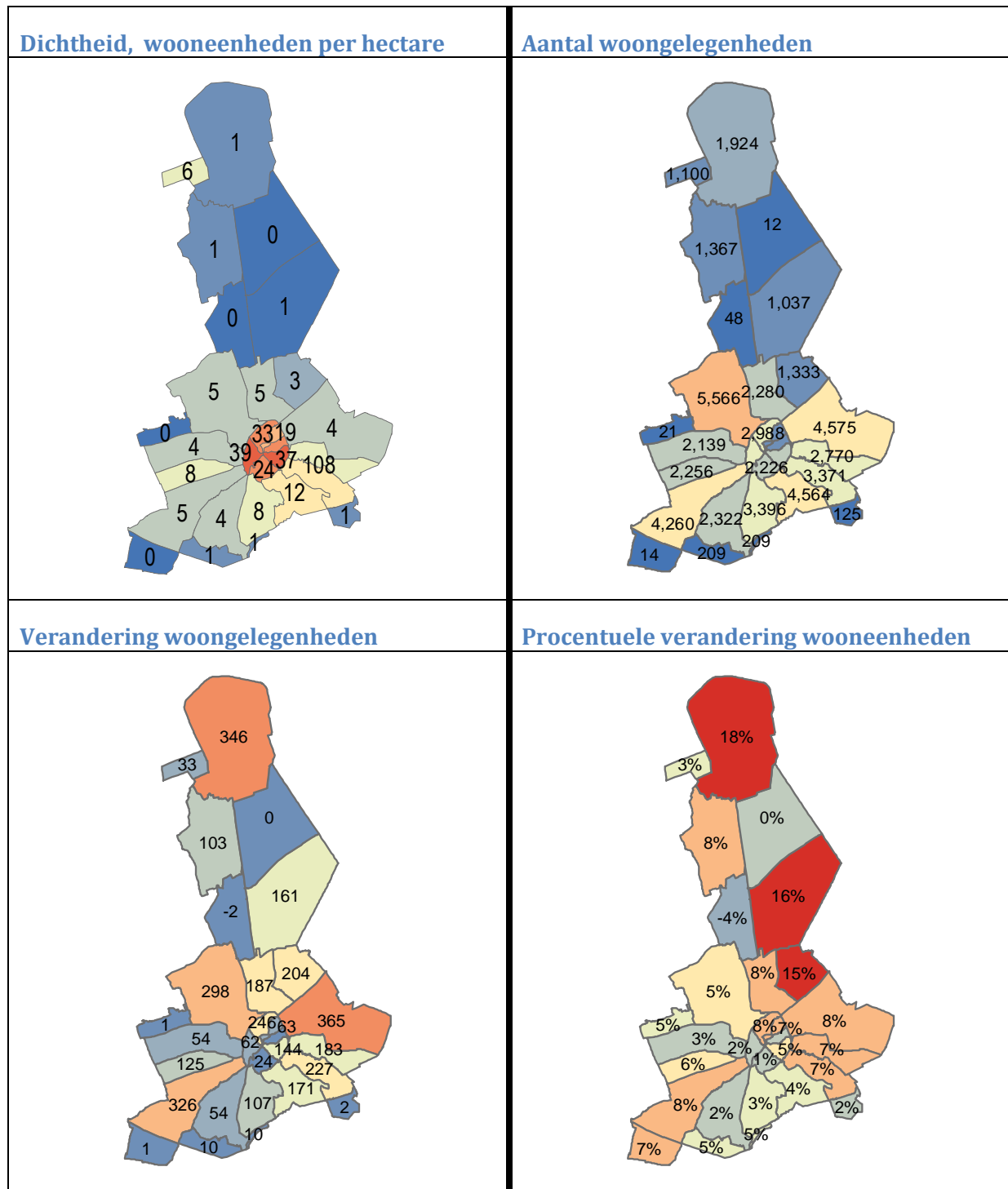


Bodemgebruik

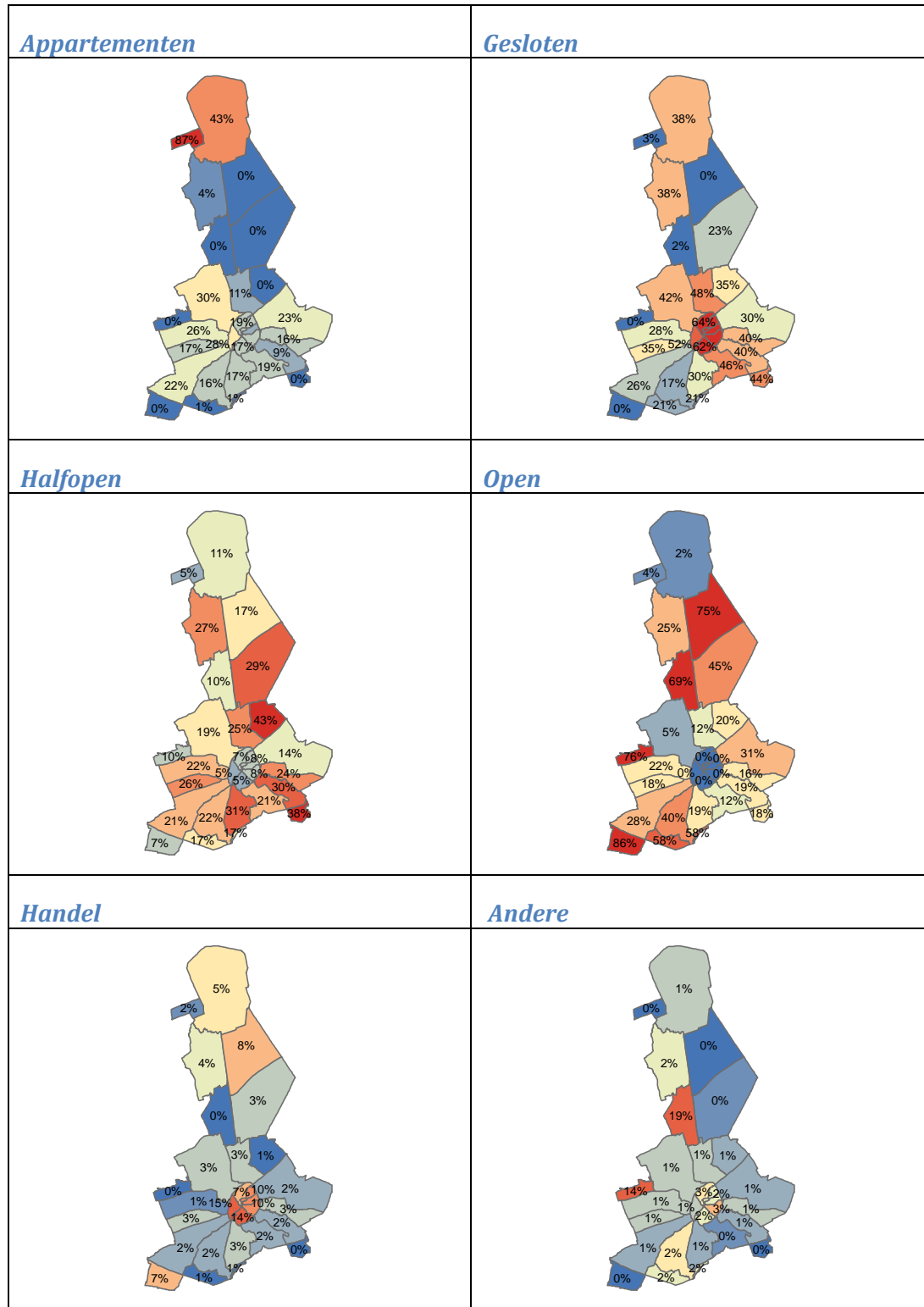
	Kernstadbebouwing
	Andere bebouwing
	Industrie- en handelsinfrastructuur
	Andere infrastructuur
	Haveninfrastructuur
	Luchthaveninfrastructuur
	Groen urbane zone
	Akkerbouw
	Weiland
	Alluviaal weiland
	Boomgaard
	Loofbos
	Naaldbos
	Gemengd bos
	Heide
	Strand en duin
	Slikke en schorre
	Autosnelweg
	Gewestweg
	Water

Brugge in kaart

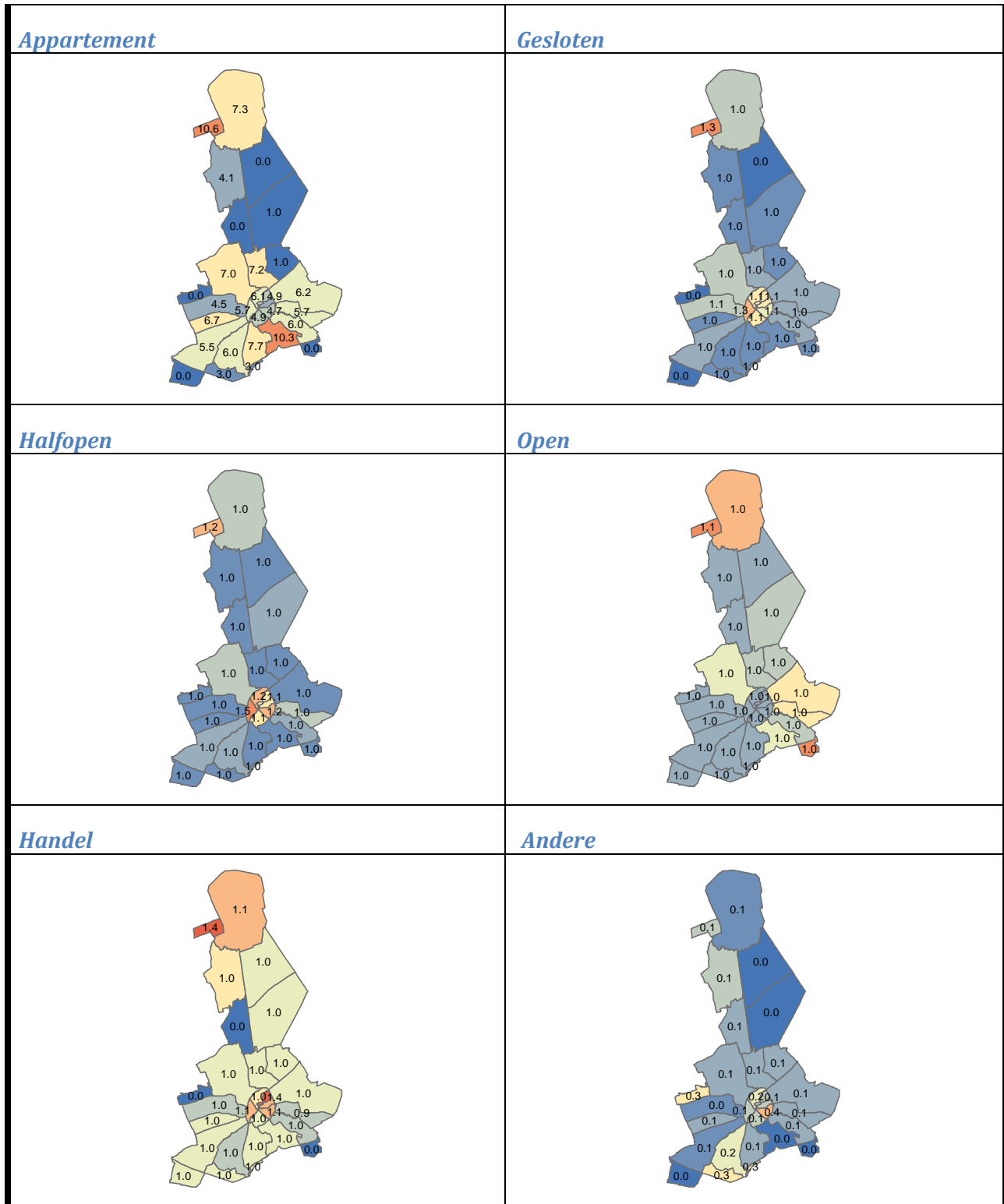
Algemeen overzicht



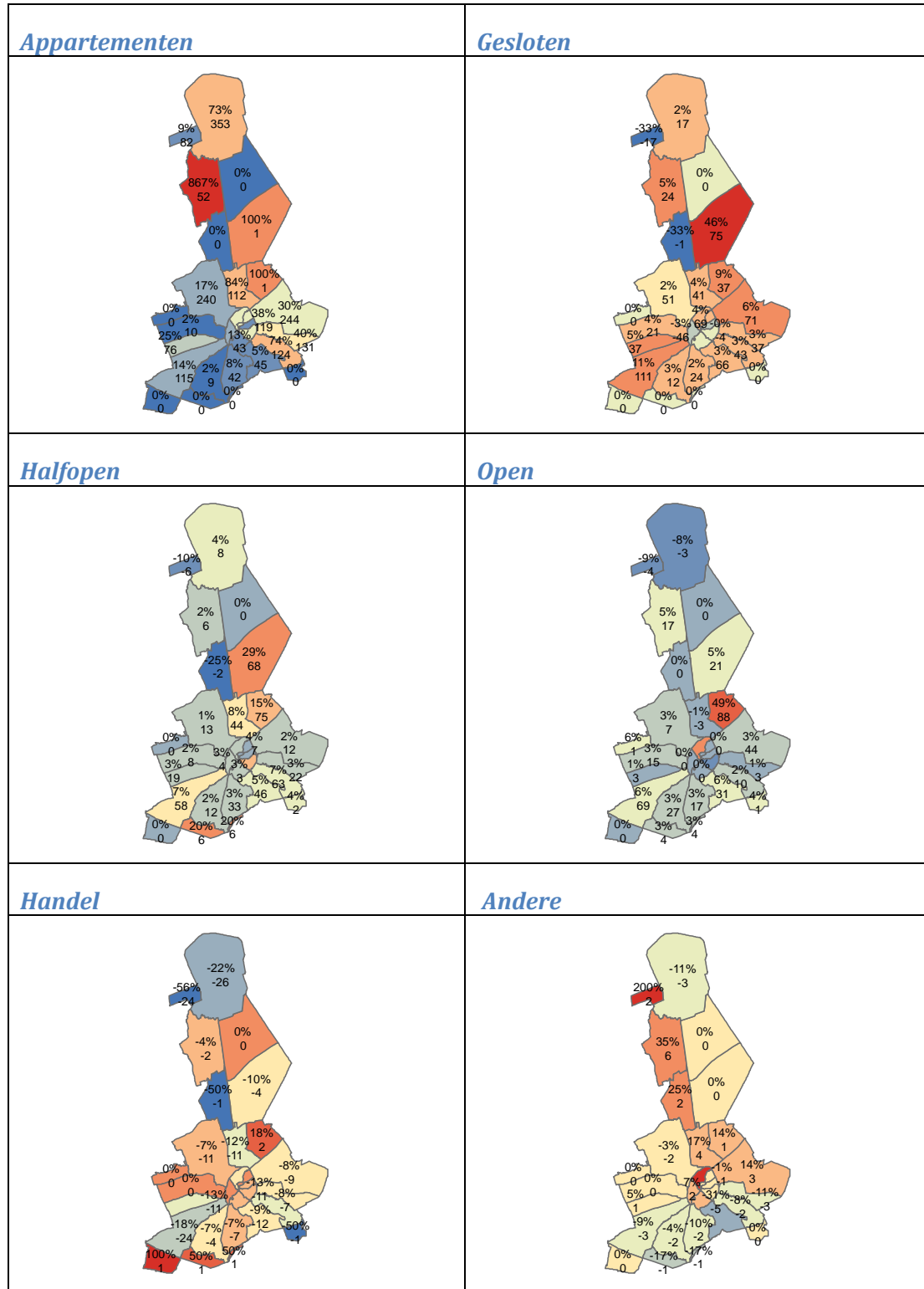
Aandeel woongelegenheden per woningtype



Woneenheden / Gebouw per woningtype



verandering woongelegenheden per type woongebouw, 2001-2010
in percentage en in aantallen



in aantallen

<i>Appartementen</i>	<i>Gesloten</i>
<i>Halfopen</i>	<i>Open</i>
<i>Handel</i>	<i>Andere</i>

Procentuele toename van appartementsgebouwen, gebouwd voor 1981 en na 1981

De procentuele toename van appartementsgebouwen voor 1981 dient als indicatie van gebouwen die door bestemmingswijziging (opsplitsen, bijbouwen, renovatie,...) nu als appartement opgenomen zijn. De appartementsgebouwen na 1981 worden als benaderende indicatie van nieuwbouwappartementen beschouwd.

