

# Profielschets

## *Roeselare*



## Contents

Roeselare in tabellen en figuren .....	4
Identikit inwoner en woning .....	4
Identikit inwoner .....	4
Identikit woningen .....	4
Inwoners in detail .....	5
Bevolkingspiramide .....	5
evolutie huishoudens volgens grootte .....	5
evolutie aandeel alleenstaanden volgens leeftijd .....	6
migratiestromen volgens leeftijd .....	6
migratiestromen doorheen de tijd .....	7
Woningen in detail .....	7
verhouding woongelegenheden huishoudens .....	7
evolutie prijzen .....	8
prijzen volgens oppervlakteklasse .....	10
fiscale inkomens volgens leeftijd en type .....	11
nieuwbouwvergunningen in detail (2005-2010) .....	11
Roeselare in kaart .....	13
Algemeen overzicht .....	13
Dichtheid, wooneenheden per hectare .....	13
Aantal woongelegenheden .....	13
Verandering woongelegenheden .....	13
Procentuele verandering wooneenheden .....	13
Aandeel woongelegenheden per woningtype .....	14
Wooneenheden / Gebouw per woningtype .....	15
verandering woongelegenheden per type woongebouw, 2001-2010 .....	16
Procentuele toename van appartementsgebouwen, gebouwd voor 1981 en na 1981 .....	17

# Roeselare

## in tabellen en figuren

## Roeselare in tabellen en figuren

### Identikit inwoner en woning

#### Identikit inwoner

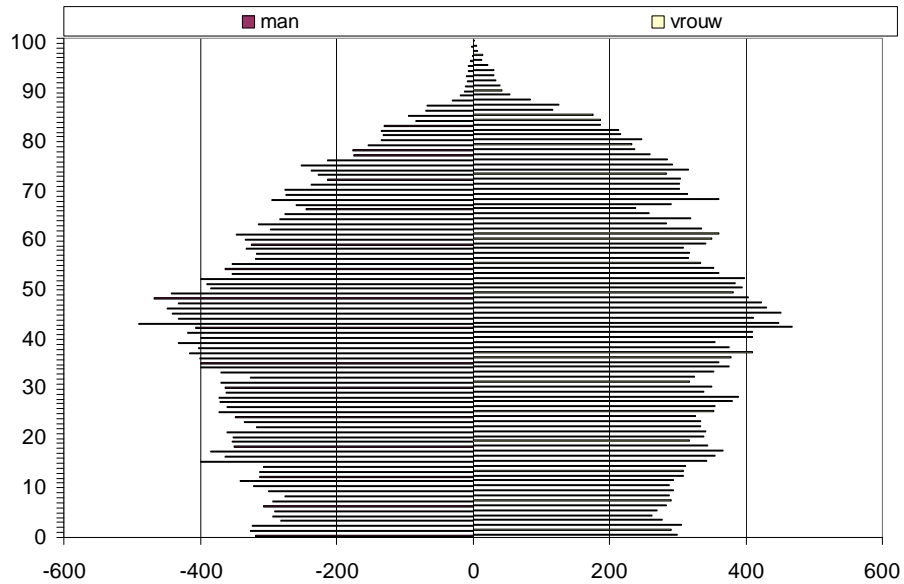
Gemiddelde Leeftijd inwoner		41,2
Aantal inwoners		56.547
Aantal huishoudens		23.958
	1-pers hh	30,0%
	2-pers hh	34,8%
Gemiddelde gezinsgrootte		2,36
Kleur bevolking	Groen (-20)	22%
	Grijs (65+)	19%
	Zilver (80+)	5%
Afhankelijkheidsratio (-20 en +65) /(20-65)		69%
netto belastbaar inkomen (gemeenschappelijk, 30-34 j.)		€ 47.338

#### Identikit woningen

Gemiddeld bouwjaar		1959
Aantal gebouwen		25.508
Aantal woonegelegenheden		26.465
Volgens type	Appartement	16,9%
	Gesloten	36,0%
	Halfopen	19,2%
	Open	23,3%
	Handel	3,4%
Gemiddeld aantal bouwlagen		1.9
Prijs (gem.)	Appartement	€ 191.270
	Huis	€ 158.998
	Villa	€ 350.613
	Bouwgrond	€ 165

## Inwoners in detail

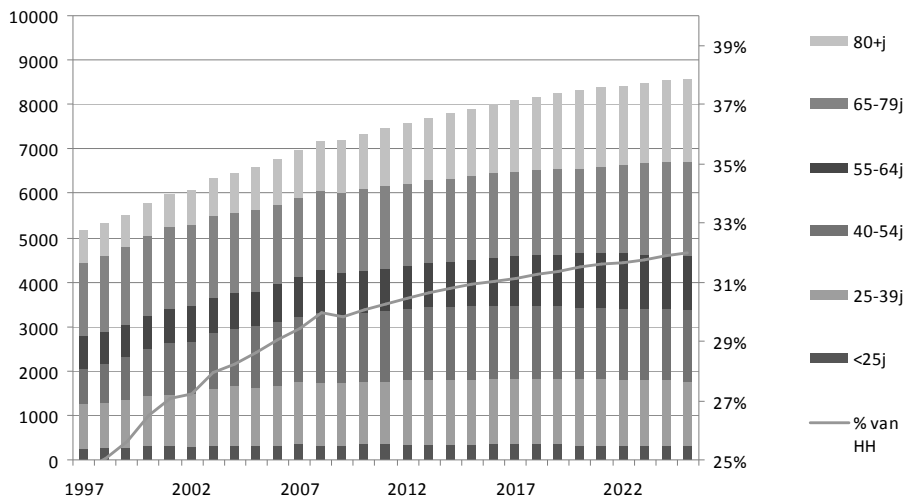
### Bevolkingspiramide



### evolutie huishoudens volgens grootte

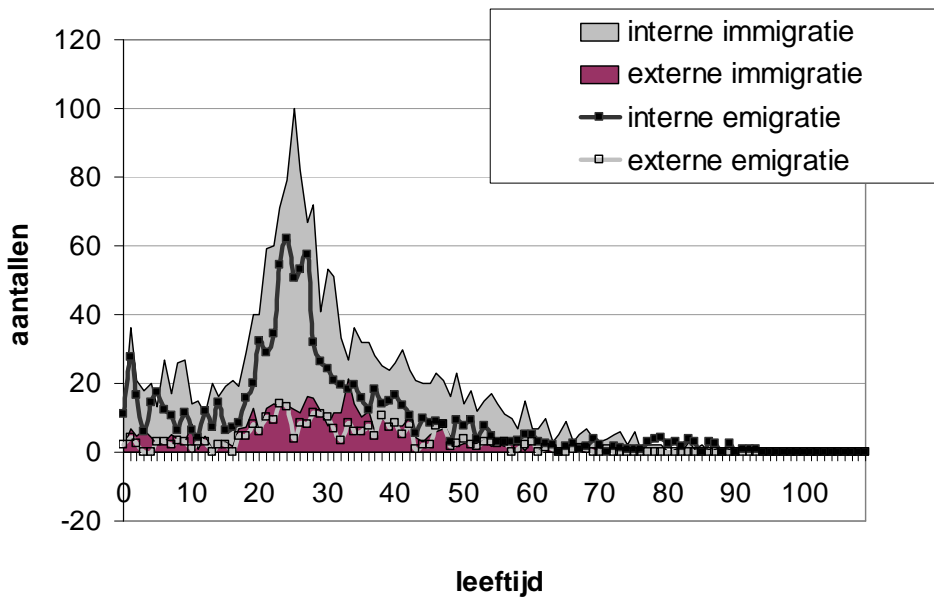
Jaar	2000	2010	2020	2030
Bevolkingsaantal	54199	57329	60326	60453
Huishoudenaantal	21844	24399	27127	26418
HH 1 pers. (alleenst)	5788 (26%)	7332 (30%)	8318 (31%)	8864 (32%)
HH 2 pers.	7397 (33%)	8540 (35%)	9540 (36%)	10107 (37%)
HH 3 pers.	3801 (17%)	3798 (15%)	3851 (14%)	3674 (13%)
HH 4 pers.	3377 (15%)	3327 (13%)	3322 (12%)	3157 (11%)
HH 5 pers.	1136 (5%)	1093 (4%)	1076 (4%)	1025 (3%)
HH 6 pers.	345 (1%)	306 (1%)	307 (1%)	297 (1%)

## evolutie aandeel alleenstaanden volgens leeftijd

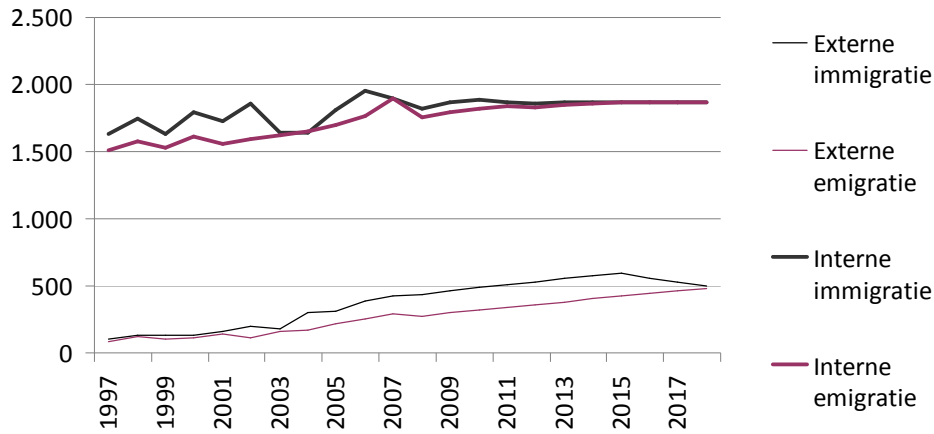


Opmerking: rechter y-as geeft het aandeel alleenstaanden t.o.v. totaal aantal huishoudens weer.

## migratiestromen volgens leeftijd

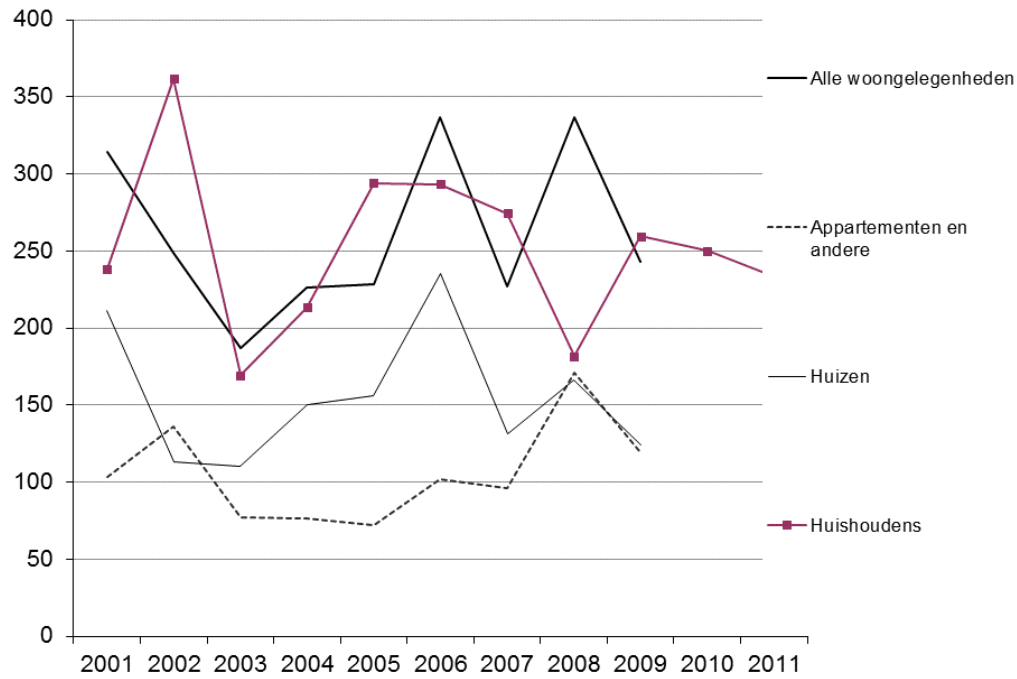


## migratiestromen doorheen de tijd



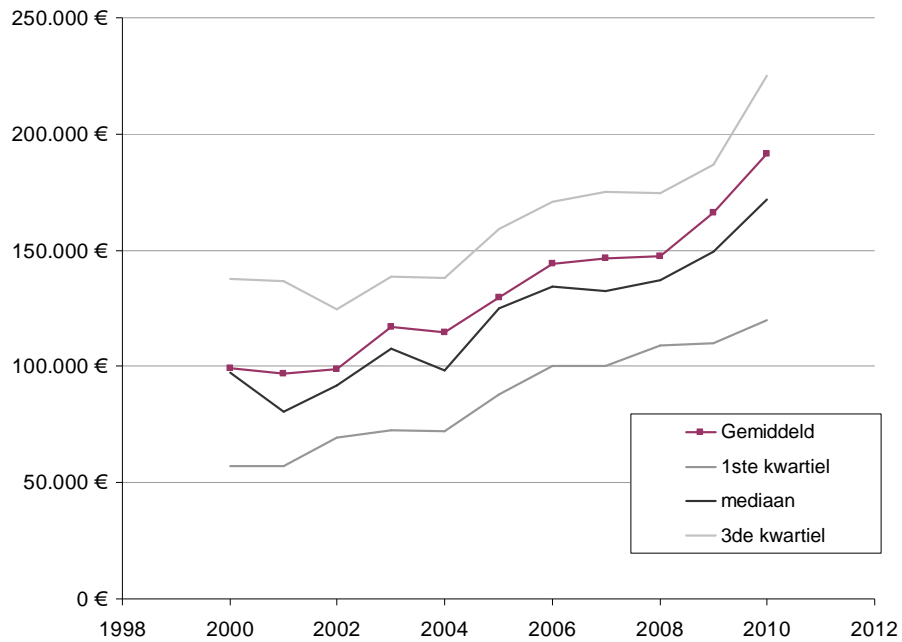
## Woningen in detail

### verhouding woongelegenheden huishoudens

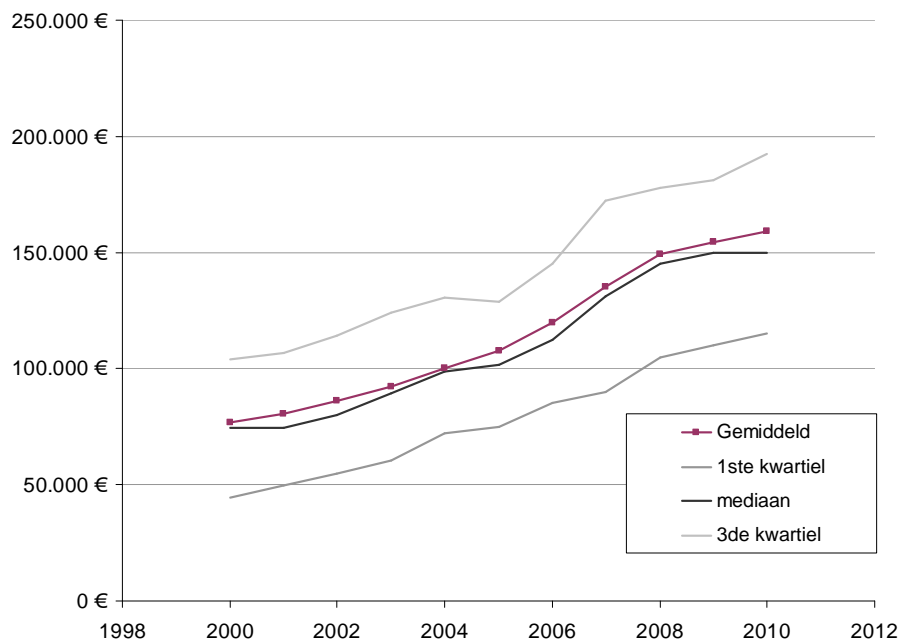


## evolutie prijzen

### appartementen

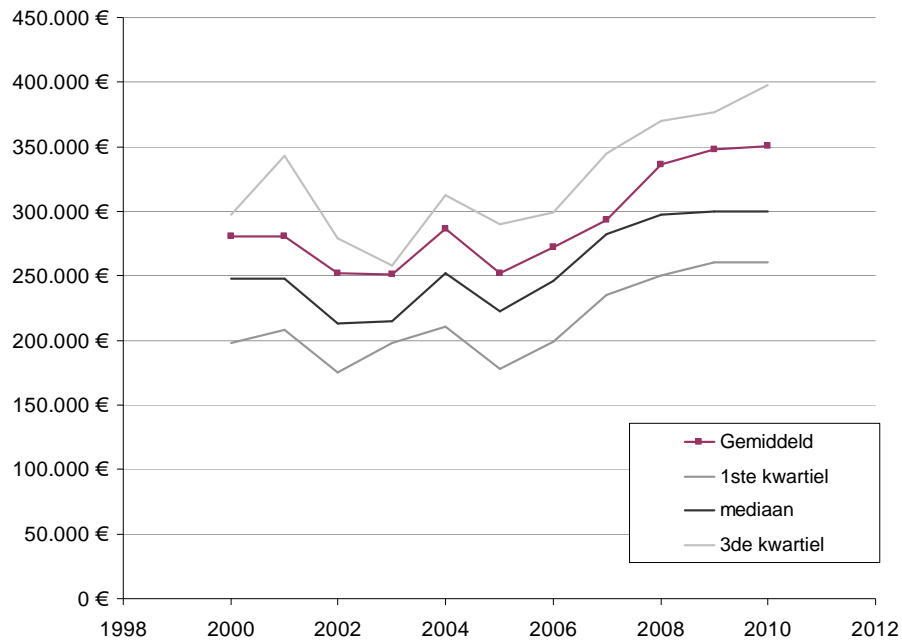


### gewone huizen

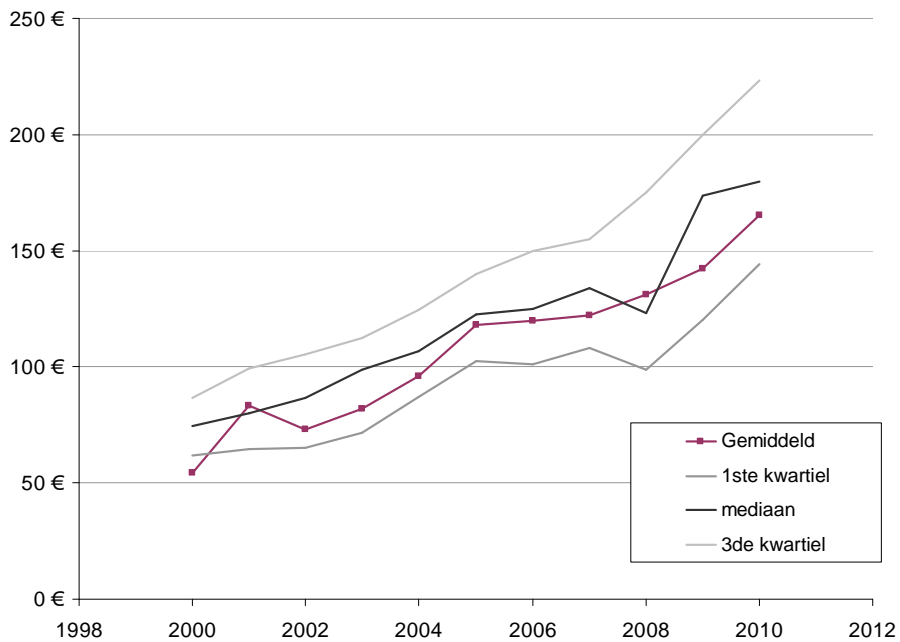




## *villa's*



## *bouwgrond*



## prijzen volgens oppervlakteklasse

### woonhuizen

Oppervlakte klasse	2000-2002	2008-2010	% jaarlijks (gem)
gemiddeld	81.311 €	154.214 €	8,78%
<100 m <sup>2</sup>	43.996 €	98.092 €	11,03%
100-300 m <sup>2</sup>	70.106 €	139.367 €	9,53%
300-600 m <sup>2</sup>	93.229 €	178.974 €	8,92%
600-1000 m <sup>2</sup>	115.035 €	211.859 €	7,16%
1000-1500 m <sup>2</sup>	102.323 €	227.065 €	10,18%
>1500 m <sup>2</sup>	86.122 €	226.675 €	12,08%

### villa's

oppkl	2000-2002	2008-2010	% jaarlijks (gem)
gemiddeld	70 €	146 €	9,59%
<100 m <sup>2</sup>			
100-300 m <sup>2</sup>	93 €	189 €	9,28%
300-600 m <sup>2</sup>	84 €	172 €	9,44%
600-1000 m <sup>2</sup>	88 €	168 €	8,40%
1000-1500 m <sup>2</sup>	80 €	150 €	8,19%
>1500 m <sup>2</sup>	61 €	118 €	8,56%

### bouwgrond

oppkl	2000-2002	2008-2010	% jaarlijks (gem)
gemiddeld	70 €	146 €	9,59%
<100 m <sup>2</sup>			
100-300 m <sup>2</sup>	93 €	189 €	9,28%
300-600 m <sup>2</sup>	84 €	172 €	9,44%
600-1000 m <sup>2</sup>	88 €	168 €	8,40%
1000-1500 m <sup>2</sup>	80 €	150 €	8,19%
>1500 m <sup>2</sup>	61 €	118 €	8,56%

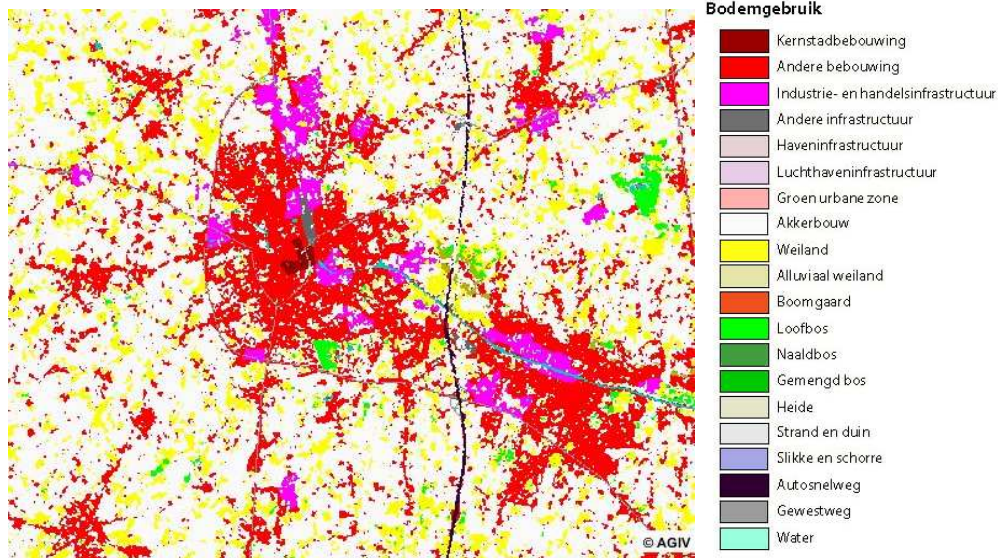
## fiscale inkomens volgens leeftijd en type

	Gemeenschappelijke aangifte					Individuele aangifte			
	Aantal	Gemiddelde	Mediaan	Gem/2	prijs/ inkomen	Aantal	Gemiddelde	Mediaan	prijs/ inkomen
Van 30 tot 34 jaar	864	47.338	45.563	23.669 €	6,31	1.503	23.169	22.816	6,44
Van 35 tot 39 jaar	1.233	57.486	47.917	28.743 €	5,20	1.314	22.734	21.797	6,57
Van 40 tot 44 jaar	1.397	52.104	47.573	26.052 €	5,73	1.328	22.972	20.735	6,50
Van 45 tot 49 jaar	1.528	55.698	47.239	27.849 €	5,36	1.236	23.574	21.256	6,33
Van 50 tot 54 jaar	1.383	52.729	44.980	26.364 €	5,66	1.083	22.324	19.726	6,69
Van 55 tot 59 jaar	1.252	45.195	37.435	22.597 €	6,61	833	21.065	16.806	7,09
Van 60 tot 64 jaar	1.247	36.866	27.725	18.433 €	8,10	750	17.860	14.081	8,36

## nieuwbouwvergunningen in detail (2005-2010)

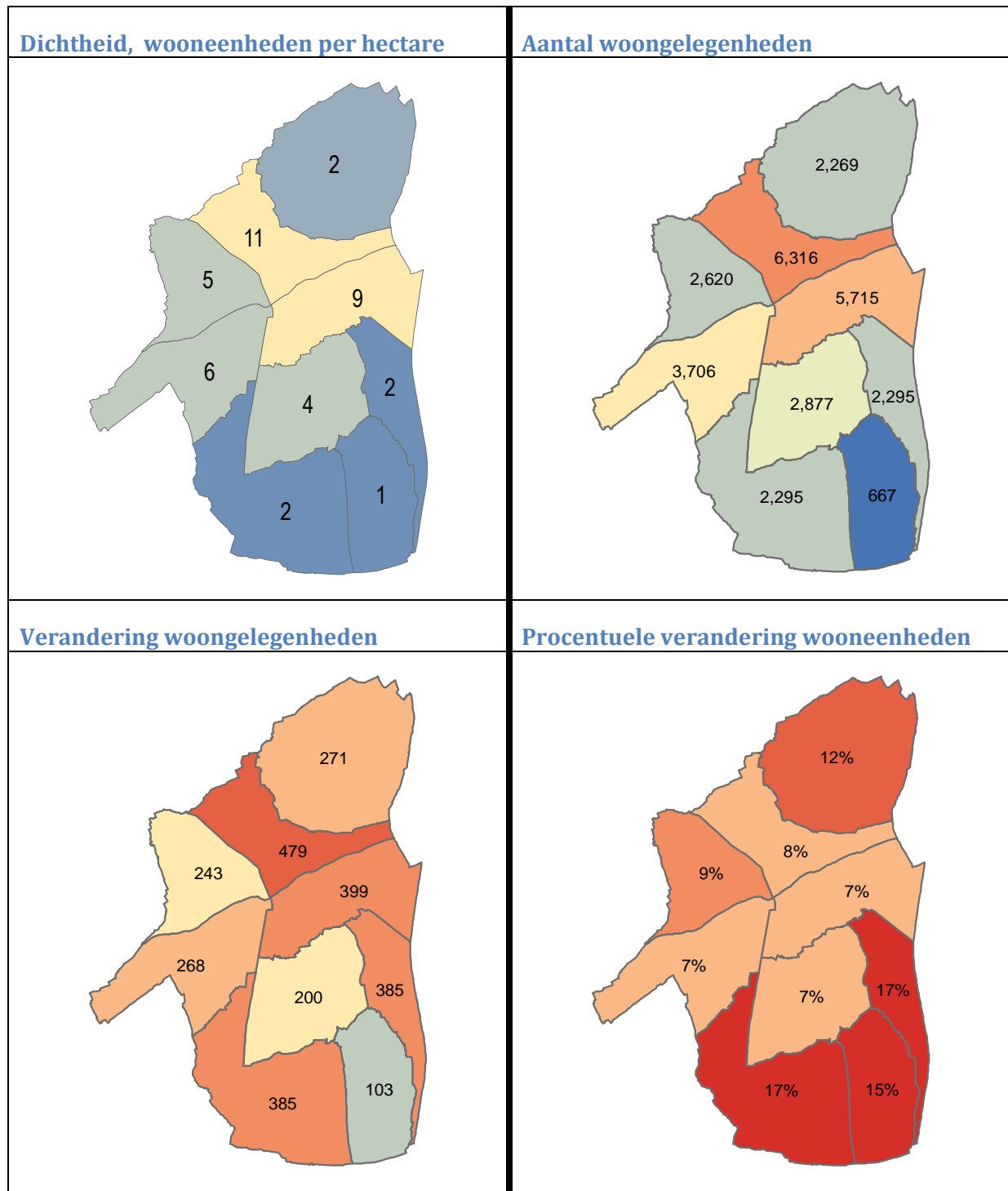
bestemming		2005	2006	2007	2008	2009	2010
Appartementen	aantal woningen	194	157	292	369	264	341
	aantal gebouwen	23	14	21	25	16	25
	woningen / gebouw	8,4	11,2	13,9	14,8	16,5	13,6
	oppervlakte perceel / woning	87	103	127	70	247	184
	woonoppervlakte/woning	143	110	153	122	132	150
	% perceel bebouwd	53%	32%	32%	59%	21%	26%
Gesloten	aantal woningen	20	14	19	26	29	23
	oppervlakte perceel / woning	274	301	373	296	375	249
	woonoppervlakte/woning	179	192	184	164	227	153
	% perceel bebouwd	26%	33%	28%	30%	35%	34%
Halfopen	aantal woningen	41	15	26	52	55	53
	oppervlakte perceel / woning	392	327	391	435	386	372
	woonoppervlakte/woning	161	164	156	169	164	162
	% perceel bebouwd	22%	27%	24%	22%	24%	27%
Open	aantal woningen	115	113	87	115	123	113
	oppervlakte perceel / woning	982	913	968	863	1105	1138
	woonoppervlakte/woning	274	253	253	232	248	250
	% perceel bebouwd	16%	16%	16%	16%	14%	14%
totaal	aantal woningen	370	299	424	562	471	530
	oppervlakte perceel / woning	409	430	326	276	495	409
	woonoppervlakte/woning	188	170	175	151	172	173
	% perceel bebouwd	21%	19%	21%	25%	18%	19%

# Roeselare in kaart

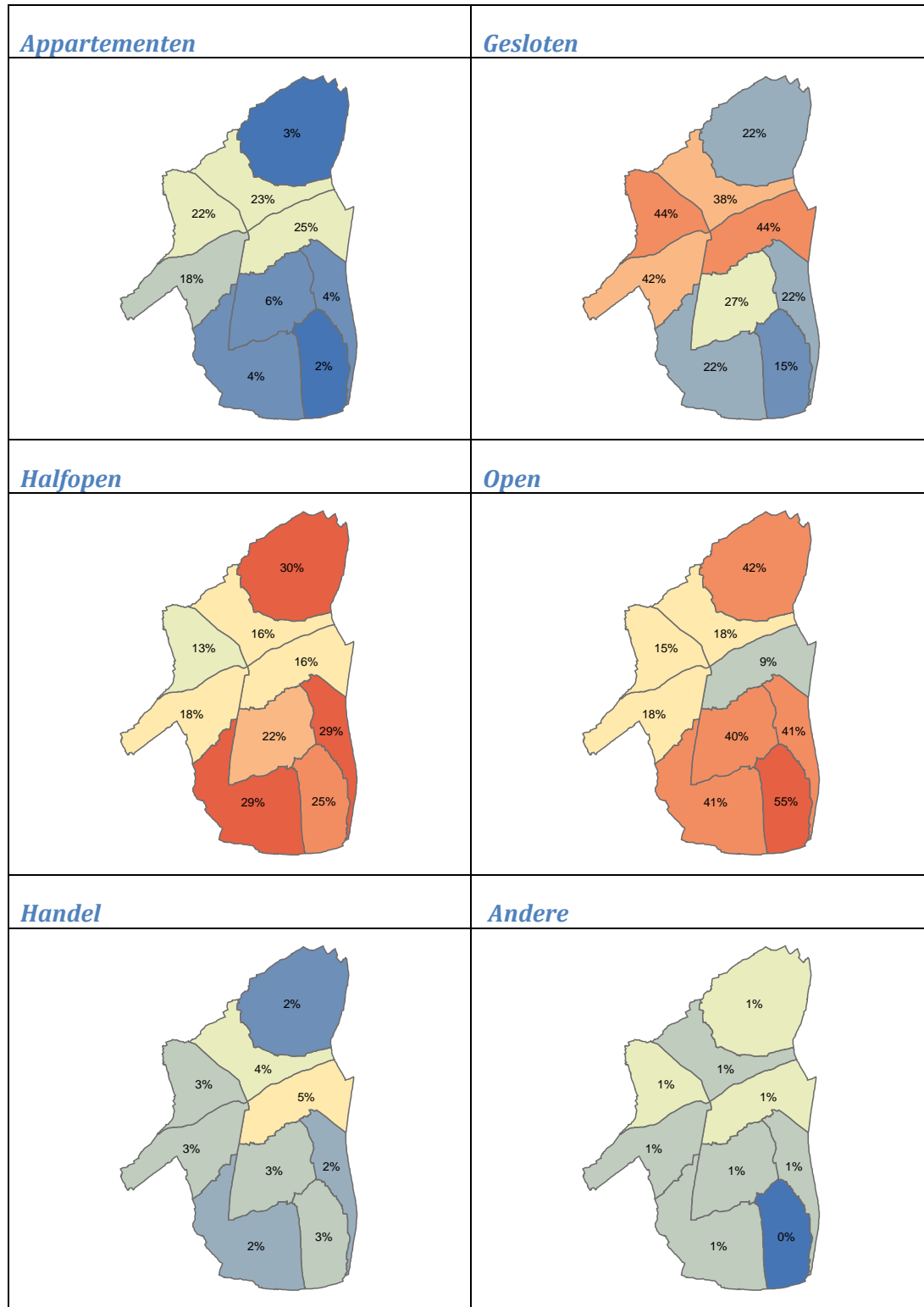


## Roeselare in kaart

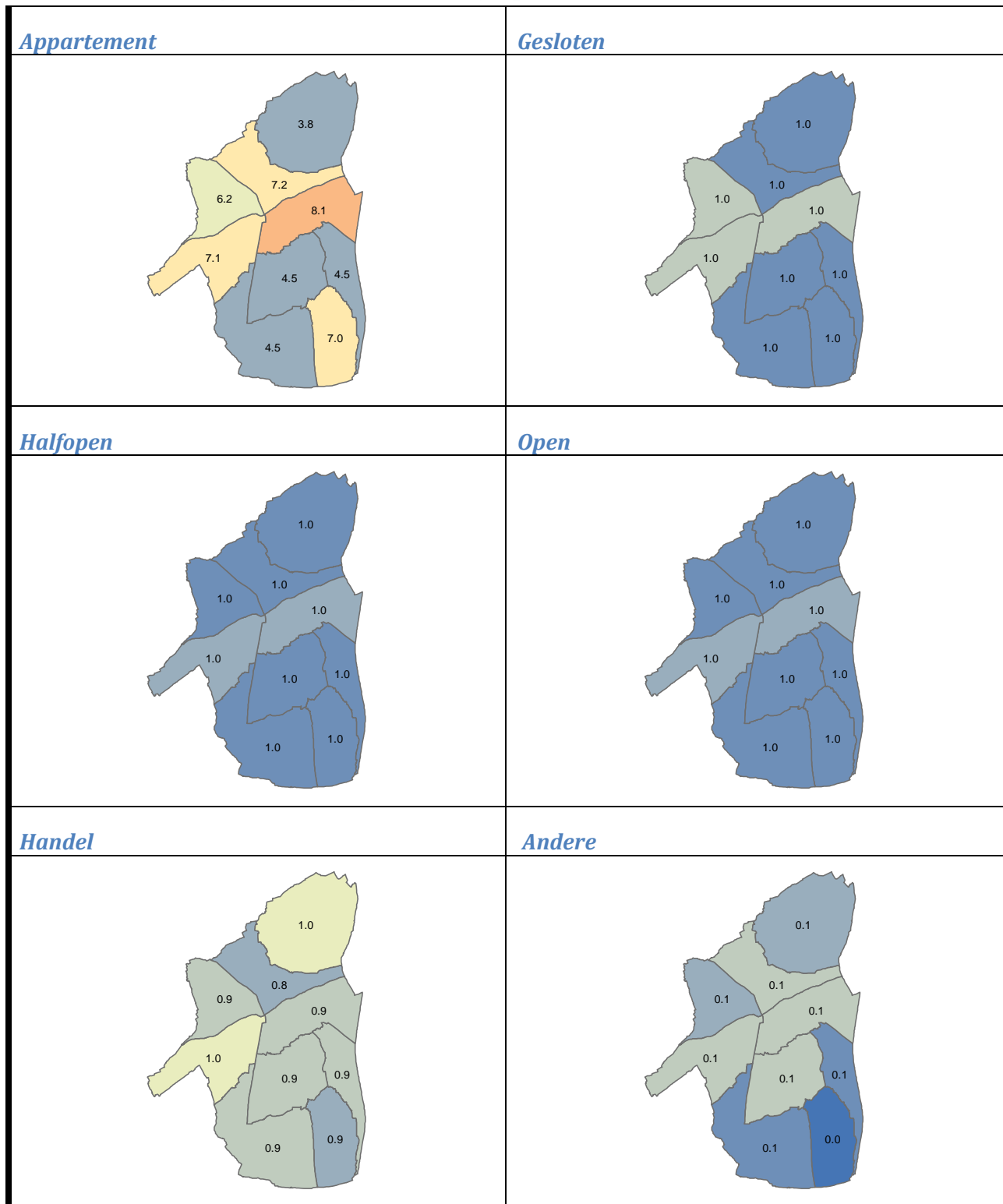
### Algemeen overzicht



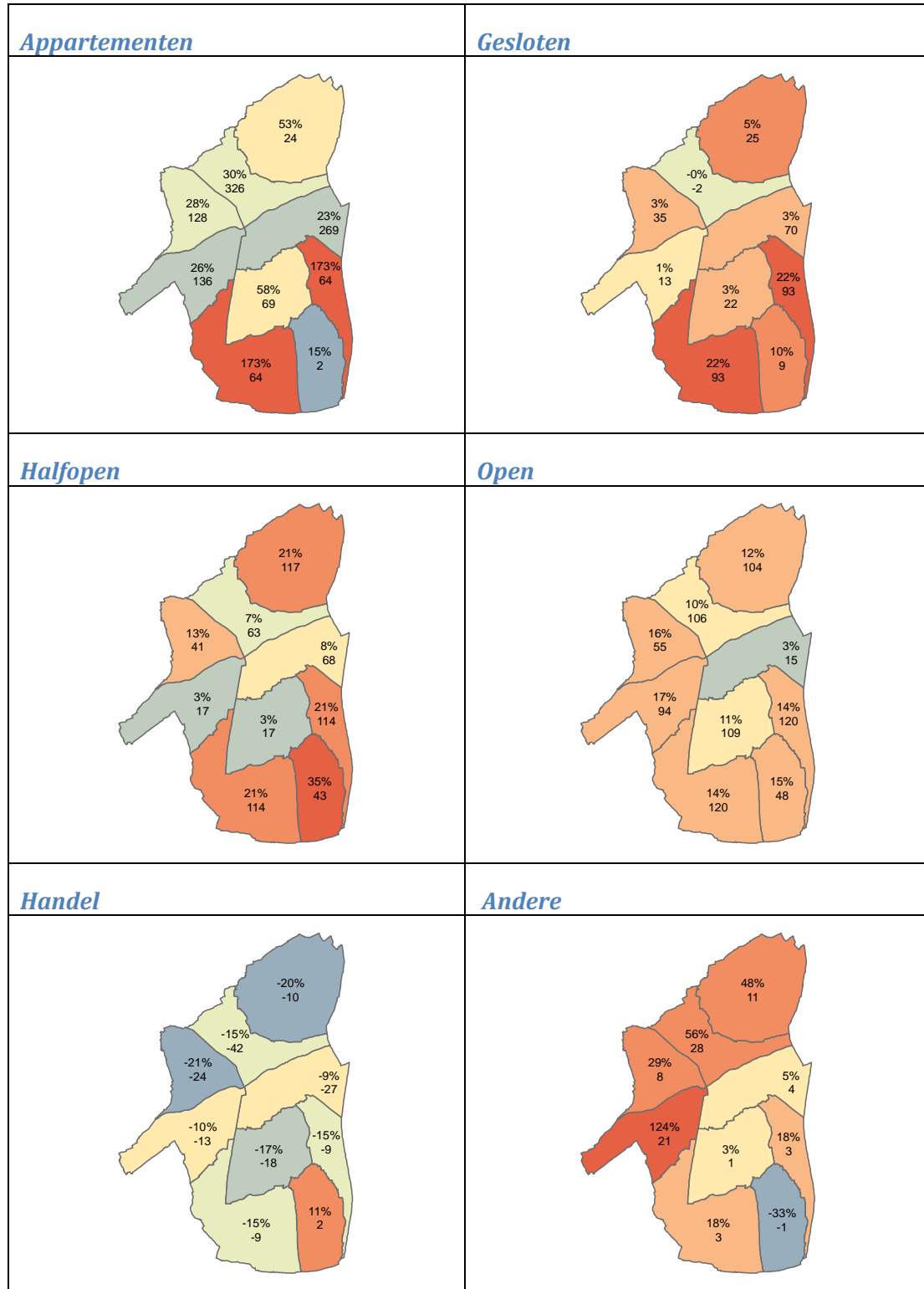
## Aandeel woongelegenheden per woningtype



## Wooneenheden / Gebouw per woningtype



**verandering woongelegenheden per type woongebouw, 2001-2010**  
in percentage en in aantallen





## Procentuele toename van appartementsgebouwen, gebouwd voor 1981 en na 1981

De procentuele toename van appartementsgebouwen voor 1981 dient als indicatie van gebouwen die door bestemmingswijziging ( opsplitsen, bijbouwen, renovatie,...) nu als appartement opgenomen zijn. De appartementsgebouwen na 1981 worden als benaderende indicatie van nieuwbouwappartementen beschouwd.

