

Profielschets

Kortrijk



Contents

Kortrijk in tabellen en figuren	4
Identikit inwoner en woning	4
Identikit inwoner	4
Identikit woningen	4
Inwoners in detail	5
Bevolkingspiramide	5
evolutie huishoudens volgens grootte	5
evolutie aandeel alleenstaanden volgens leeftijd	6
migratiestromen volgens leeftijd	6
migratiestromen doorheen de tijd	7
Woningen in detail	7
verhouding woongelegenheden huishoudens	7
evolutie prijzen	8
prijzen volgens oppervlakteklasse	10
fiscale inkomens volgens leeftijd en type	11
nieuwbouwvergunningen in detail (2005-2010)	11
Kortrijk in kaart	13
Algemeen overzicht	13
Dichtheid, wooneenheden per hectare	13
Aantal woongelegenheden	13
Verandering woongelegenheden	13
Procentuele verandering wooneenheden	13
Aandeel woongelegenheden per woningtype	14
Wooneenheden / Gebouw per woningtype	15
verandering woongelegenheden per type woongebouw, 2001-2010	16
Procentuele toename van appartementsgebouwen, gebouwd voor 1981 en na 1981	17

Kortrijk

in tabellen en figuren

Kortrijk in tabellen en figuren

Identikit inwoner en woning

Identikit inwoner

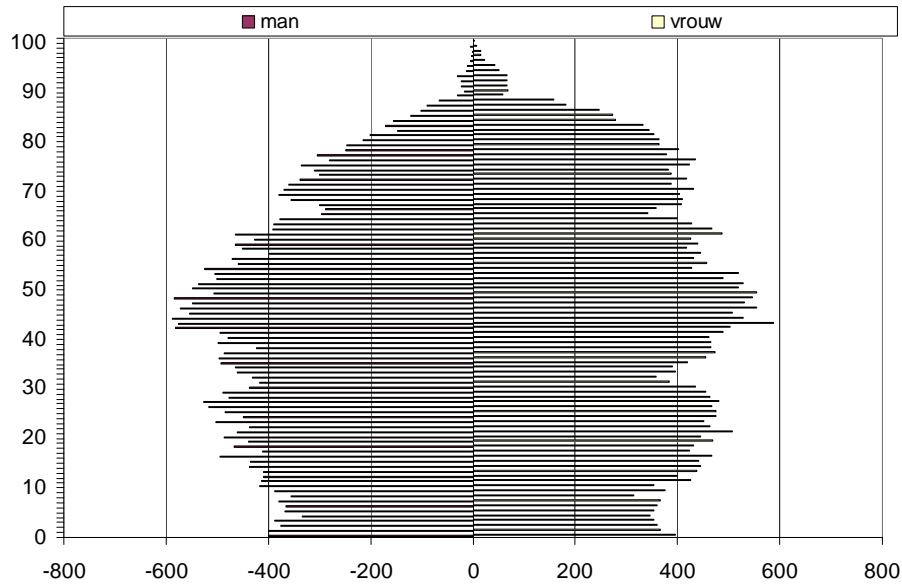
Gemiddelde Leeftijd inwoner		41,9
Aantal inwoners		73.941
Aantal huishoudens		32.087
	1-pers hh	34,7%
	2-pers hh	33,3%
Gemiddelde gezinsgrootte		2,30
Kleur bevolking	Groen (-20)	22%
	Grijs (65+)	20%
	Zilver (80+)	6%
Afhankelijkheidsratio (-20 en +65) /(20-65)		72%
netto belastbaar inkomen (gemeenschappelijk, 30-34 j.)		€ 47.272

Identikit woningen

Gemiddeld bouwjaar		
Aantal gebouwen		33.285
Aantal woonegelegenheden		35.747
Volgens type	Appartement	18,4%
	Gesloten	43,3%
	Halfopen	16,4%
	Open	17,1%
	Handel	4,3%
Gemiddeld aantal bouwlagen		2.0
Prijs (gem.)	Appartement	€ 188.293
	Huis	€ 153.798
	Villa	€ 378.486
	Bouwgrond	€ 136

Inwoners in detail

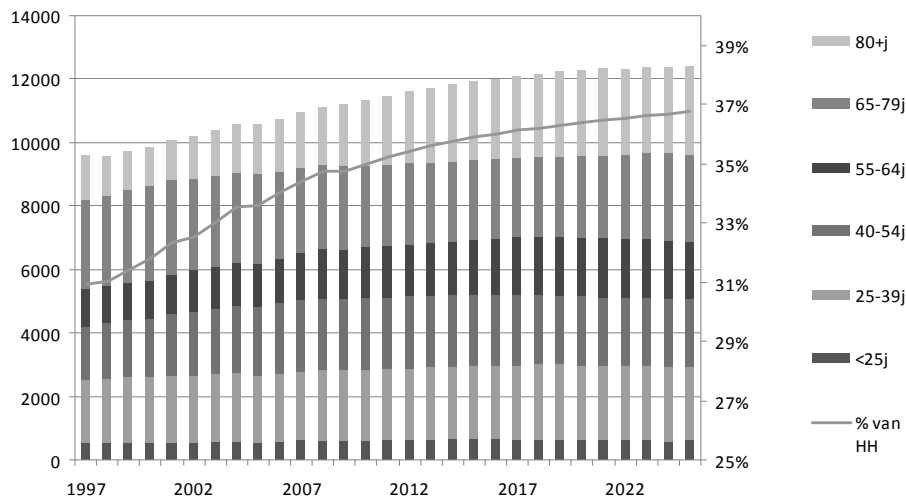
Bevolkingspiramide



evolutie huishoudens volgens grootte

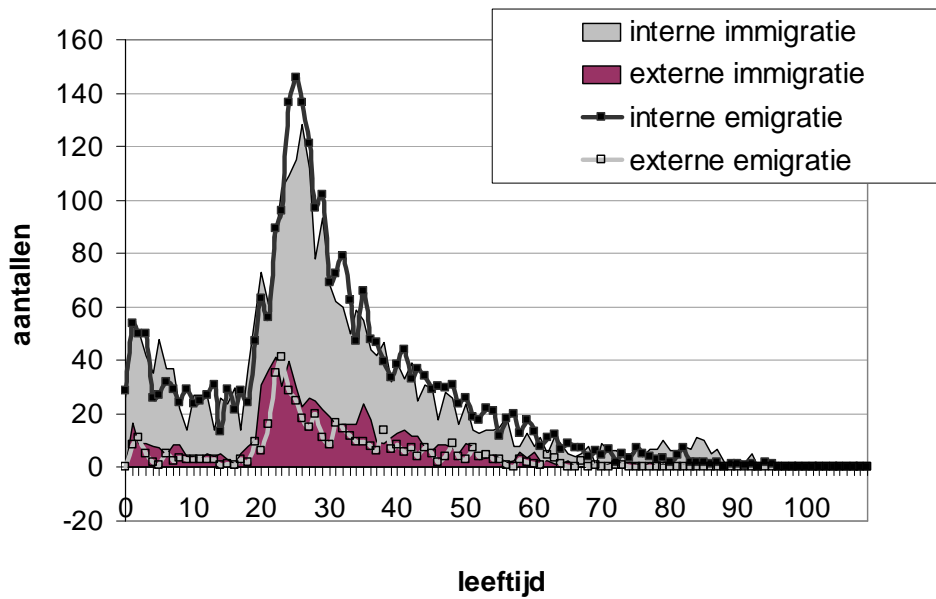
Jaar	2000	2010	2020	2030
Bevolkingsaantal	68290	71472	75367	76506
Huishoudenaantal	31019	32398	33813	33726
HH 1 pers. (alleenst)	9864 (31%)	11335 (34%)	12270 (36%)	12616 (37%)
HH 2 pers.	9979 (32%)	10789 (33%)	11320 (33%)	11479 (33%)
HH 3 pers.	4683 (15%)	4408 (13%)	4353 (12%)	4135 (12%)
HH 4 pers.	4252 (13%)	3832 (11%)	3758 (11%)	3606 (10%)
HH 5 pers.	1676 (5%)	1451 (4%)	1431 (4%)	1390 (4%)
HH 6 pers.	564 (1%)	581 (1%)	592 (1%)	585 (1%)

evolutie aandeel alleenstaanden volgens leeftijd



Opmerking: rechter y-as geeft het aandeel alleenstaanden t.o.v. totaal aantal huishoudens weer.

migratiestromen volgens leeftijd

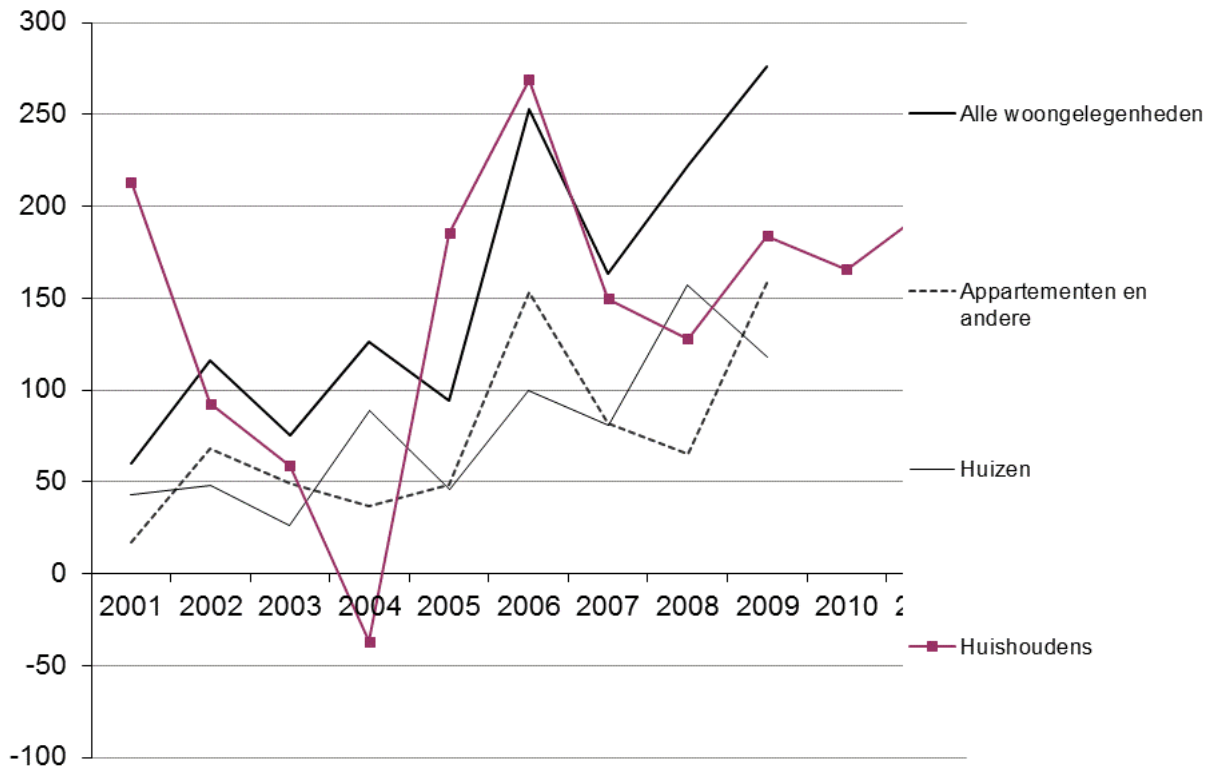


migratiestromen doorheen de tijd



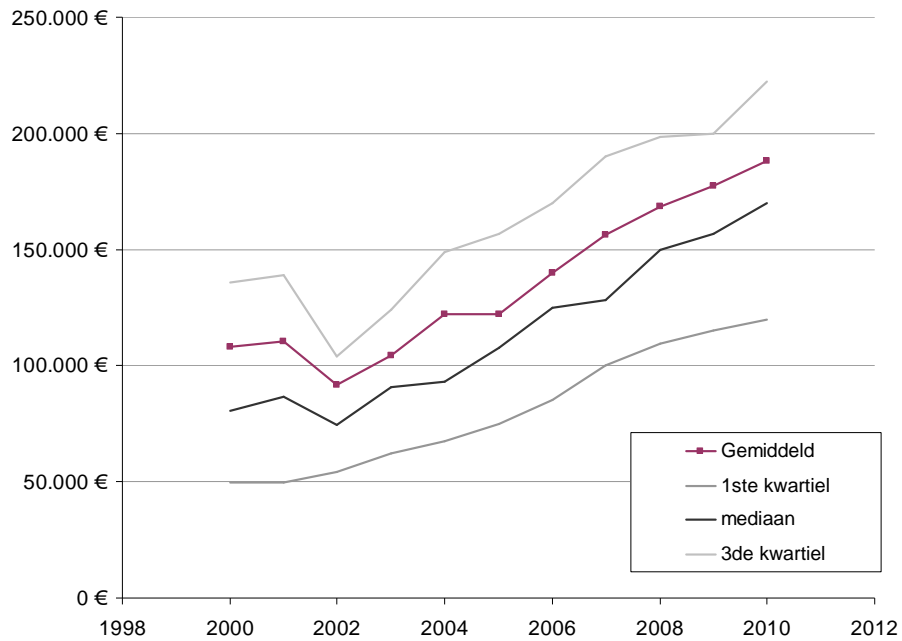
Woningen in detail

verhouding woongelegenheden huishoudens

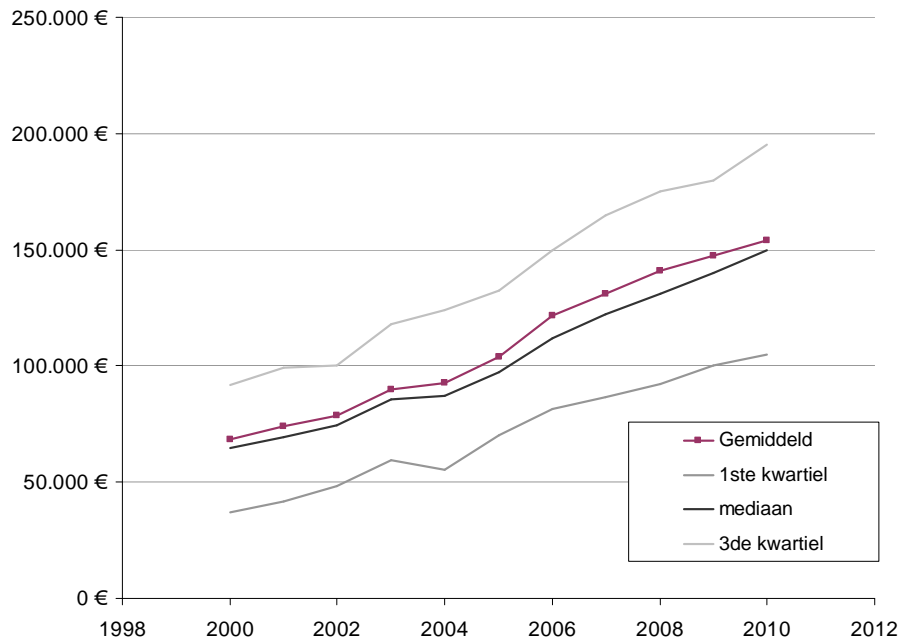


evolutie prijzen

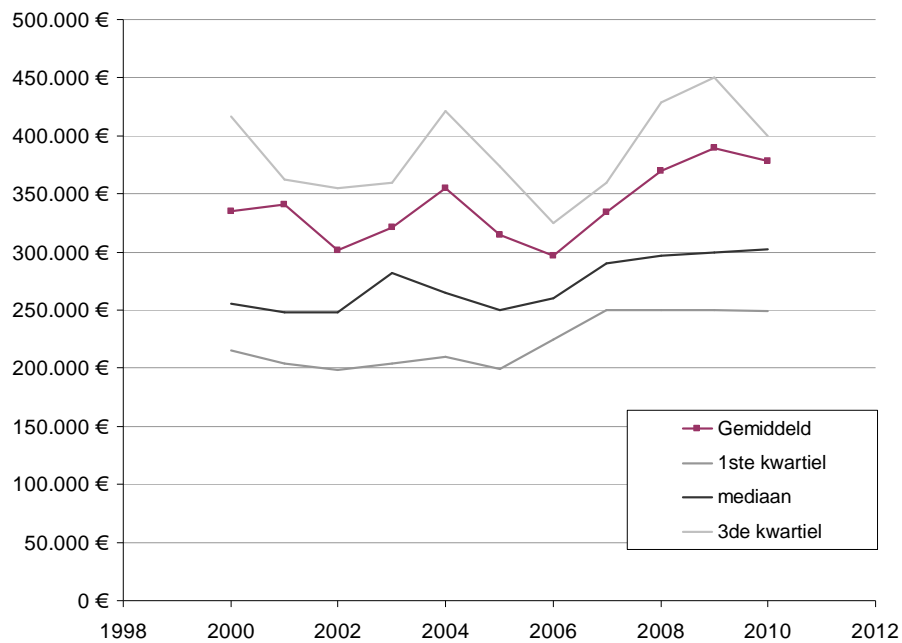
appartementen



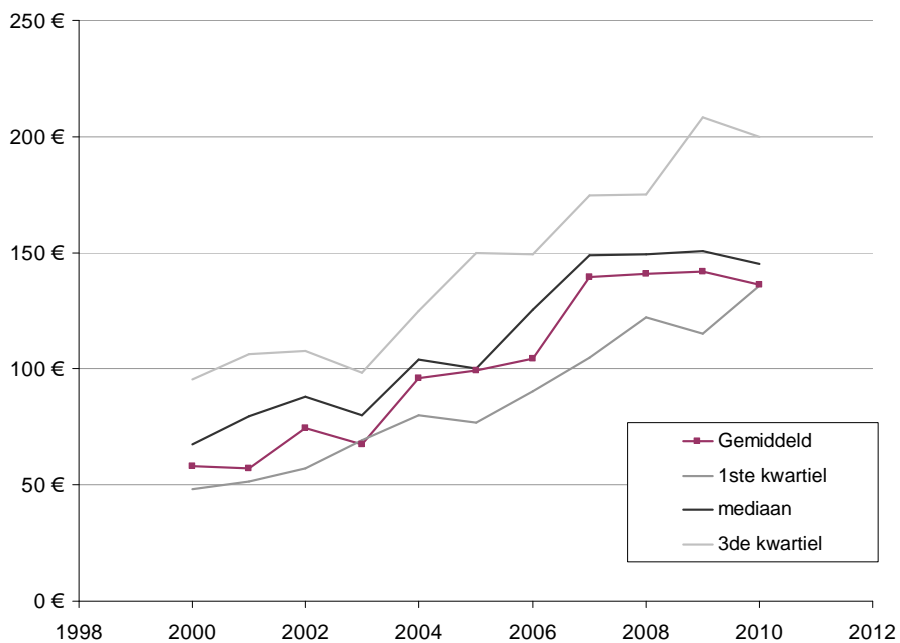
gewone huizen



villa's



bouwgrond



prijzen volgens oppervlakteklasse

woonhuizen

Oppervlakte klasse	2000-2002	2008-2010	% jaarlijks (gem)
gemiddeld	73.578 €	147.358 €	9,17%
<100 m ²	39.489 €	92.884 €	11,30%
100-300 m ²	68.446 €	140.328 €	9,46%
300-600 m ²	89.359 €	175.009 €	9,03%
600-1000 m ²	104.036 €	202.586 €	8,26%
1000-1500 m ²	99.472 €	203.848 €	19,04%
>1500 m ²	126.114 €	228.892 €	2,22%

villa's

Oppervlakte klasse	2000-2002	2008-2010	% jaarlijks (gem)
gemiddeld	325.801 €	379.291 €	3,67%
300-600 m ²	200.179 €	236.756 €	4,91%
600-1000 m ²	230.061 €	292.711 €	3,97%
1000-1500 m ²	265.224 €	385.796 €	3,32%
>1500 m ²	464.455 €	610.952 €	3,86%

bouwgrond

oppkl	2000-2002	2008-2010	% jaarlijks (gem)
gemiddeld	63 €	140 €	10,41%
<100 m ²			
100-300 m ²	156 €	181 €	1,88%
300-600 m ²	96 €	170 €	7,41%
600-1000 m ²	87 €	160 €	7,85%
1000-1500 m ²	85 €	143 €	6,80%
>1500 m ²	47 €	120 €	12,37%

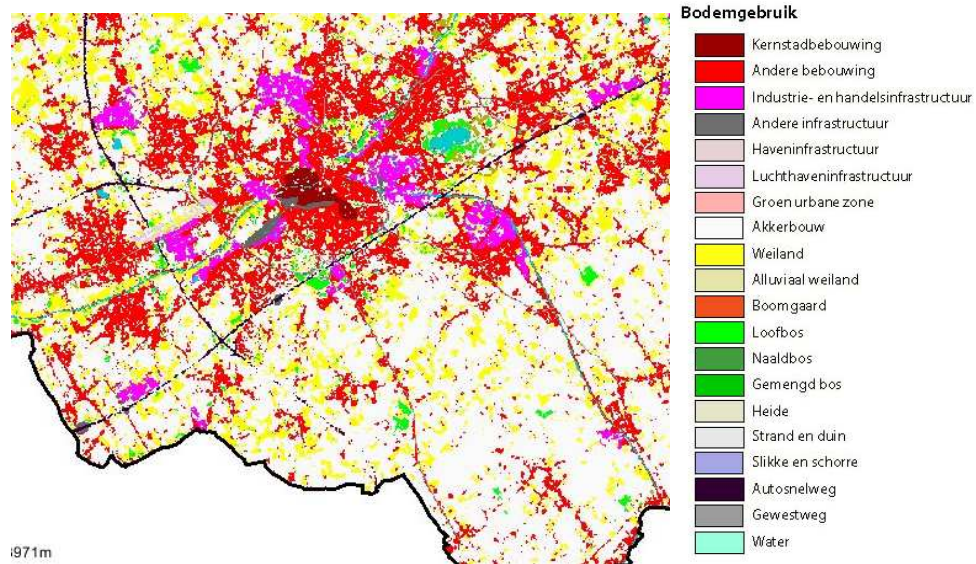
fiscale inkomens volgens leeftijd en type

	Gemeenschappelijke aangifte					Individuele aangifte			
	Aantal	Gemiddelde	Mediaan	Gem/2	prijs/ inkomen	Aantal	Gemiddelde	Mediaan	prijs/ inkomen
Van 30 tot 34 jaar	943	€ 47.272	€ 44.365	€ 23.636	5,96	2.023	€ 22.84	€ 21.734	6,18
Van 35 tot 39 jaar	1.287	€ 53.319	€ 47.150	€ 26.659	5,28	1.783	€ 23.693	€ 20.997	5,95
Van 40 tot 44 jaar	1.599	€ 53.772	€ 46.957	€ 26.886	5,24	1.740	€ 23.555	€ 20.407	6,16
Van 45 tot 49 jaar	1.811	€ 57.442	€ 48.081	€ 28.721	4,91	1.803	€ 23.108	€ 20.267	6,10
Van 50 tot 54 jaar	1.753	€ 55.083	€ 45.925	€ 27.541	5,12	1.583	€ 23.489	€ 18.807	6,00
Van 55 tot 59 jaar	1.588	€ 50.167	€ 39.471	€ 25.083	5,62	1.314	€ 22.595	€ 16.396	6,24
Van 60 tot 64 jaar	1.582	€ 44.503	€ 28.728	€ 22.251	6,33	1.135	€ 18.636	€ 14.105	7,56

nieuwbouwvergunningen in detail (2005-2010)

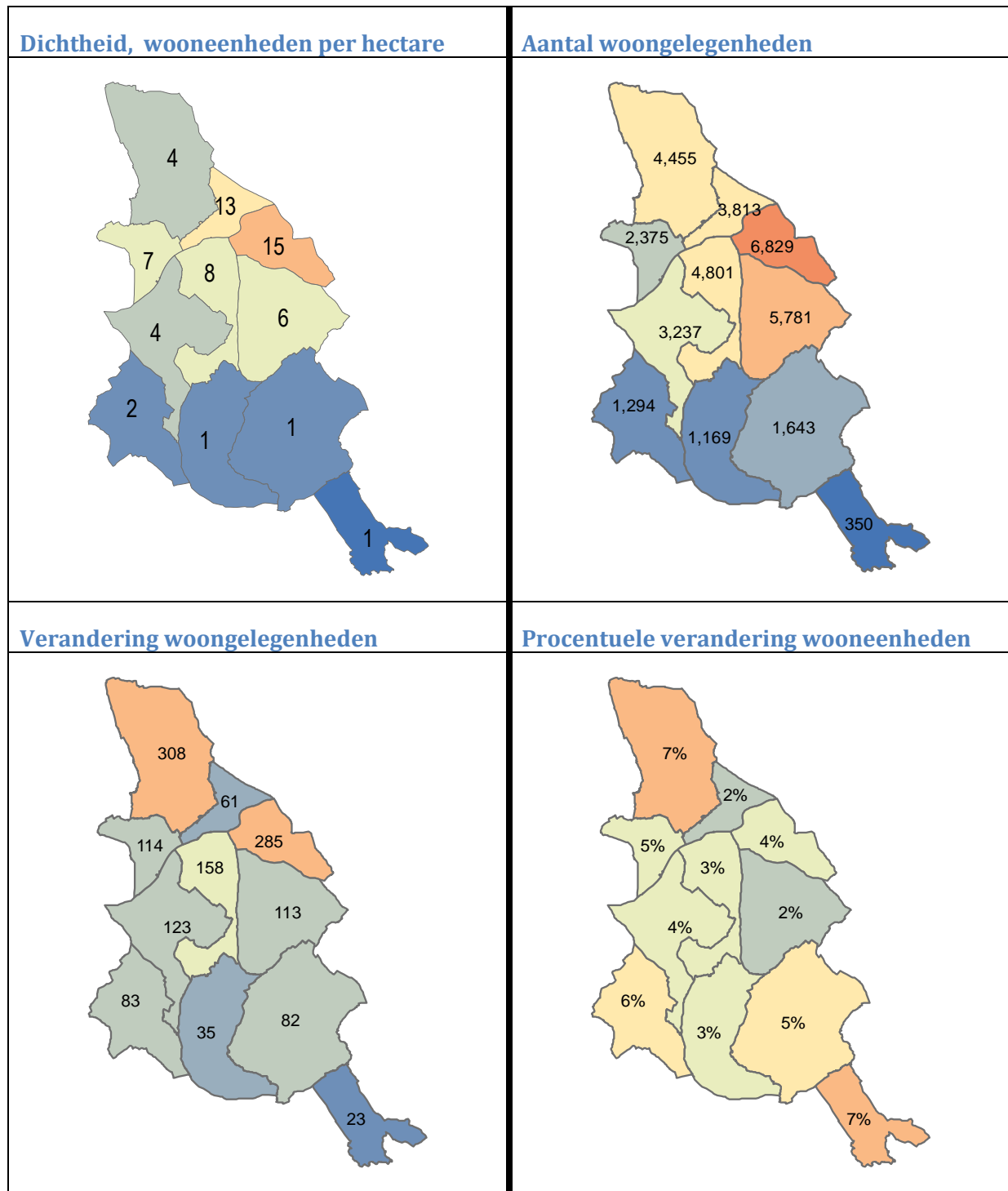
bestemming		2005	2006	2007	2008	2009	2010
Appartementen	aantal woningen	277	195	169	205	171	227
	aantal gebouwen	23	21	20	26	16	14
	woningen / gebouw	12,0	9,3	8,5	7,9	10,7	16,2
	oppervlakte perceel / woning	93	119	197	168	62	159
	woonoppervlakte/woning	134	139	134	131	144	127
	% perceel bebouwd	43%	45%	24%	31%	54%	33%
Gesloten	aantal woningen	9	19	14	27	41	13
	oppervlakte perceel / woning	535	398	307	391	241	520
	woonoppervlakte/woning	258	183	195	195	177	169
	% perceel bebouwd	20%	23%	32%	28%	39%	23%
Halfopen	aantal woningen	14	26	27	48	40	26
	oppervlakte perceel / woning	505	654	529	441	398	598
	woonoppervlakte/woning	222	200	196	163	188	226
	% perceel bebouwd	22%	17%	21%	21%	26%	20%
Open	aantal woningen	48	64	57	82	45	62
	oppervlakte perceel / woning	1137	1120	1243	1213	1315	1668
	woonoppervlakte/woning	268	294	313	302	321	296
	% perceel bebouwd	14%	15%	14%	14%	14%	11%
totaal	aantal woningen	348	304	267	362	297	328
	oppervlakte perceel / woning	265	393	459	457	322	494
	woonoppervlakte/woning	159	180	182	179	181	168
	% perceel bebouwd	23%	21%	18%	19%	23%	17%

Kortrijk in kaart

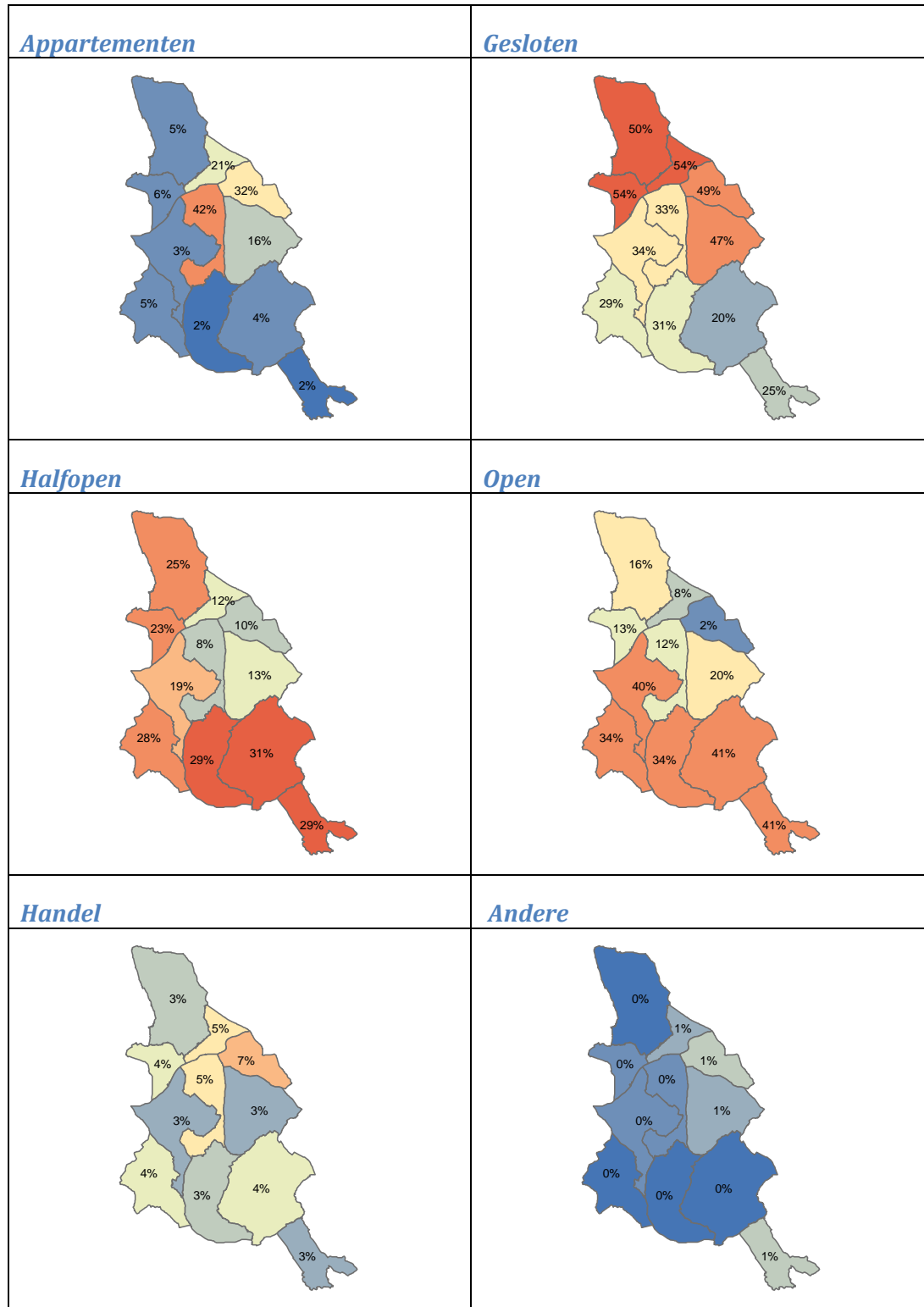


Kortrijk in kaart

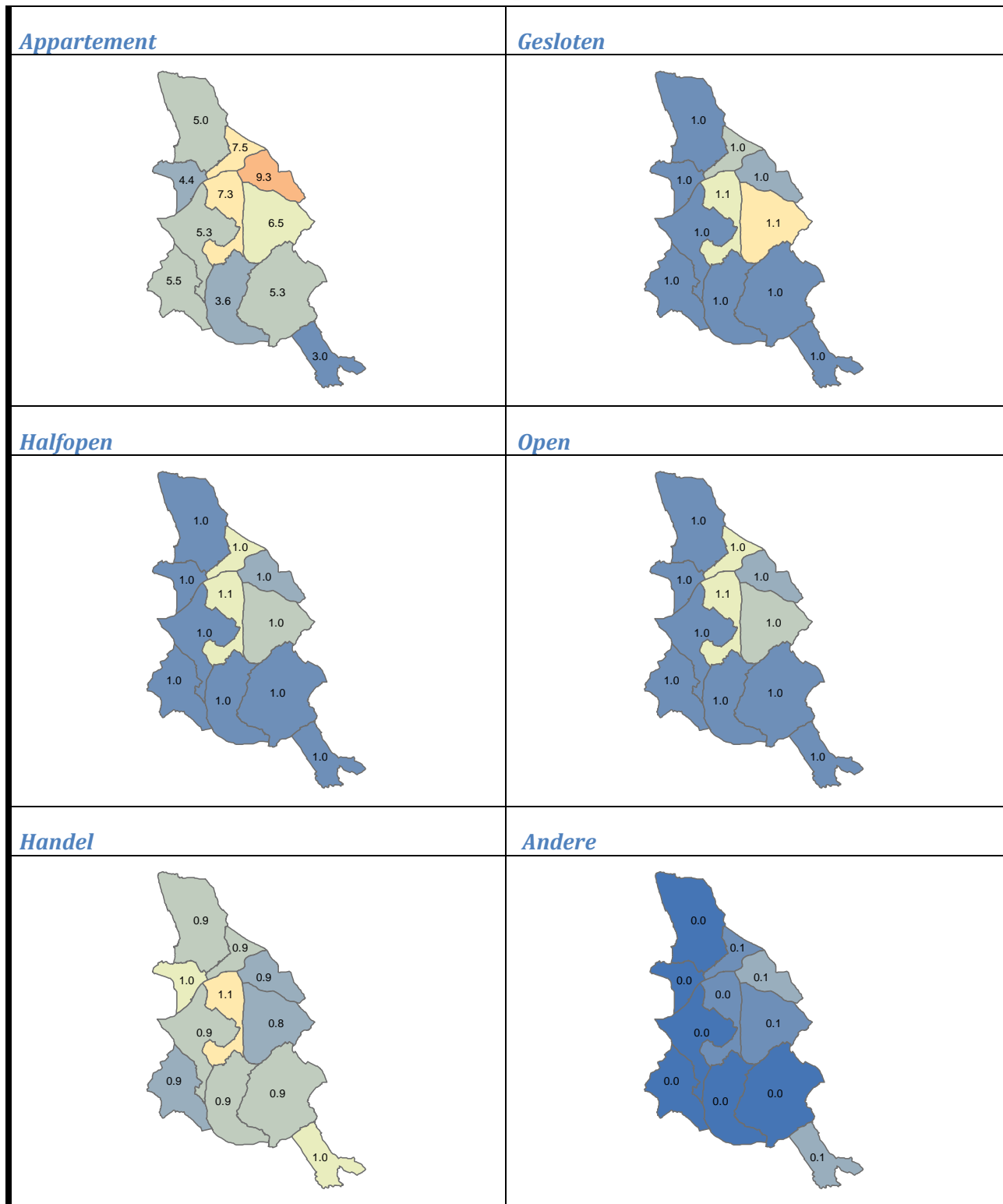
Algemeen overzicht



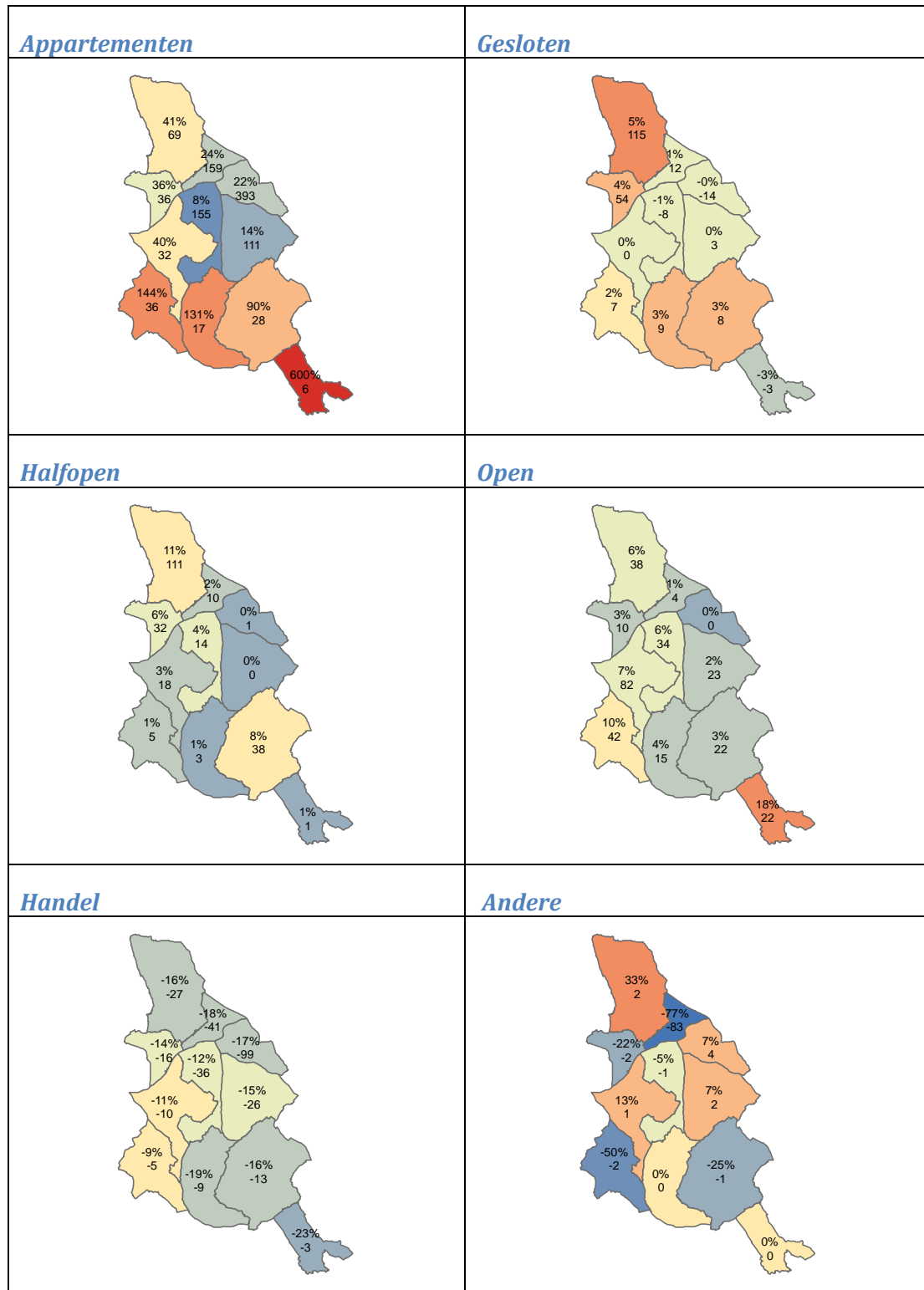
Aandeel woongelegenheden per woningtype



Wooneenheden / Gebouw per woningtype



verandering woongelegenheden per type woongebouw, 2001-2010
in percentage en in aantallen



Procentuele toename van appartementsgebouwen, gebouwd voor 1981 en na 1981

De procentuele toename van appartementsgebouwen voor 1981 dient als indicatie van gebouwen die door bestemmingswijziging (opsplitsen, bijbouwen, renovatie,...) nu als appartement opgenomen zijn. De appartementsgebouwen na 1981 worden als benaderende indicatie van nieuwbouwappartementen beschouwd.

