

Profielschets

Leuven



Contents

Leuven in tabellen en figuren	4
Identikit inwoner en woning	4
Identikit inwoner	4
Identikit woningen	4
Inwoners in detail	5
Bevolkingspiramide	5
evolutie huishoudens volgens grootte	5
evolutie aandeel alleenstaanden volgens leeftijd	6
migratiestromen volgens leeftijd	6
migratiestromen doorheen de tijd	7
Woningen in detail	7
verhouding woongelegenheden huishoudens	7
evolutie prijzen	8
prijzen volgens oppervlakteklasse	10
fiscale inkomens volgens leeftijd en type	11
nieuwbouwvergunningen in detail (2005-2010)	11
Leuven in kaart	13
Algemeen overzicht	13
Dichtheid, wooneenheden per hectare	13
Aantal woongelegenheden	13
Verandering woongelegenheden	13
Procentuele verandering wooneenheden	13
Aandeel woongelegenheden per woningtype	14
Wooneenheden / Gebouw per woningtype	15
Procentuele toename van appartementsgebouwen, gebouwd voor 1981 en na 1981	17

Leuven

in tabellen en figuren

Leuven in tabellen en figuren

Identikit inwoner en woning

Identikit inwoner

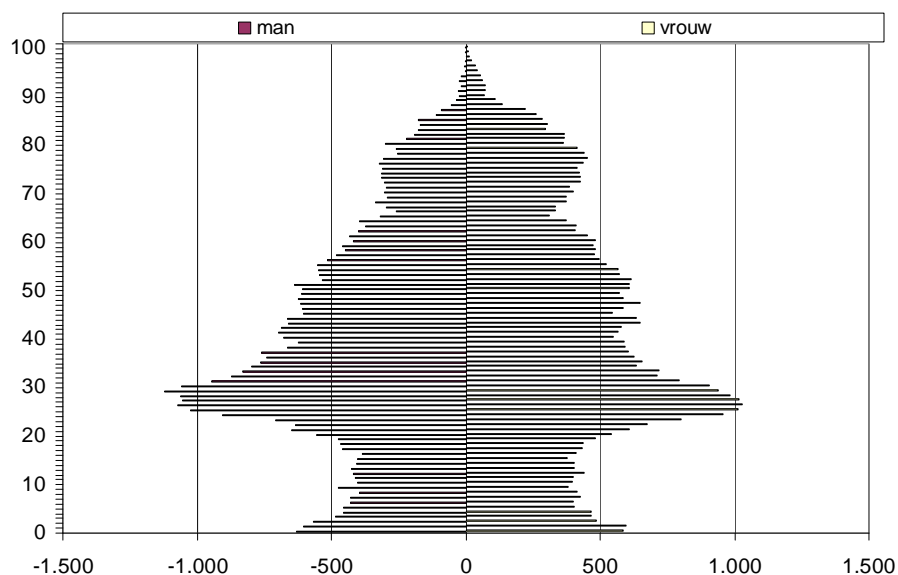
Gemiddelde Leeftijd inwoner		39,5
Aantal inwoners		92.704
Aantal huishoudens		45.382
	1-pers hh	47,7%
	2-pers hh	27,4%
Gemiddelde gezinsgrootte		2,04
Kleur bevolking	Groen (-20)	19%
	Grijs (65+)	16%
	Zilver (80+)	5%
Afhankelijkheidsratio (-20 en +65) /(20-65)		56%
netto belastbaar inkomen (gemeenschappelijk, 30-34 j.)		€ 52.971

Identikit woningen

Gemiddeld bouwjaar		
Aantal gebouwen		33.574
Aantal woonegelegenheden		55.609
Volgens type	Appartement	45,3%
	Gesloten	29,0%
	Halfopen	11,9%
	Open	9,0%
	Handel	3,9%
Gemiddeld aantal bouwlagen		2.4
Prijs (gem.)	Appartement	€ 199.753
	Huis	€ 252.855
	Villa	€ 404.000
	Bouwgrond	€ 174

Inwoners in detail

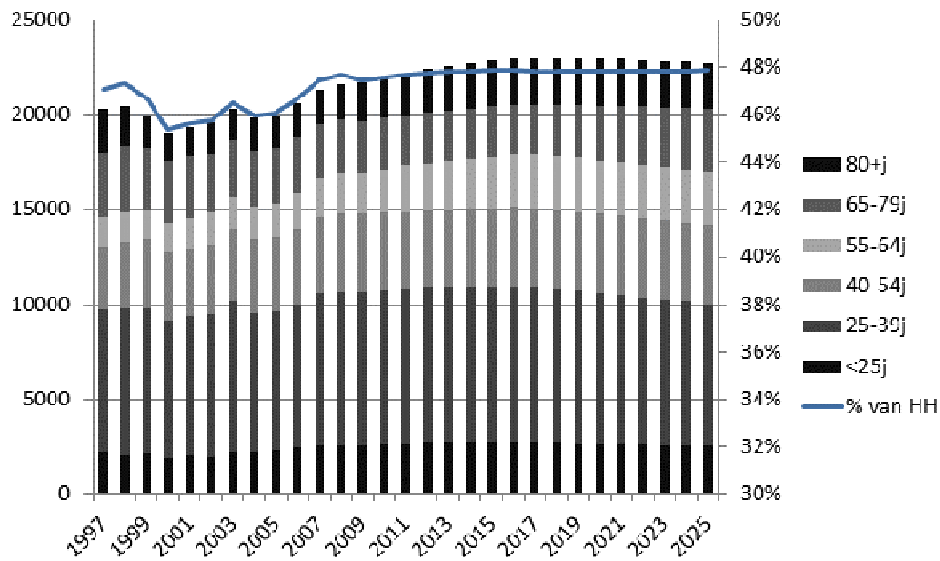
Bevolkingspiramide



evolutie huishoudens volgens grootte

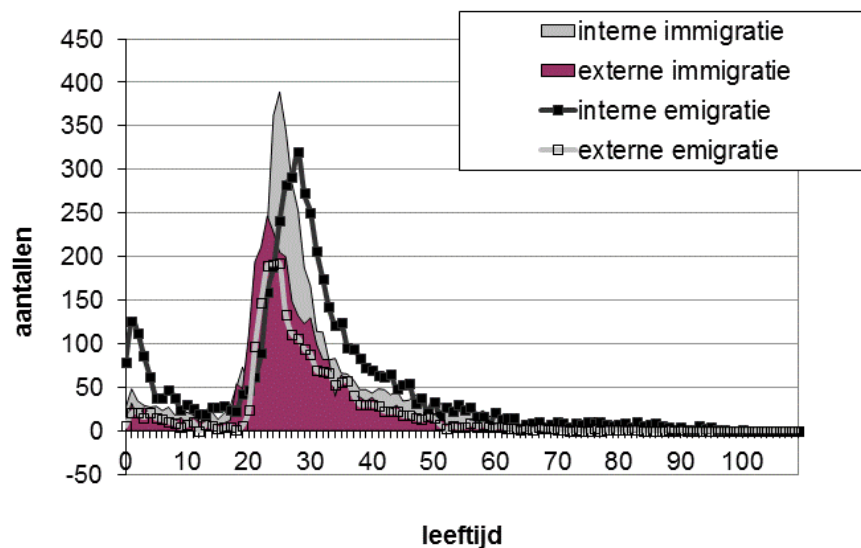
Jaar	2000	2010	2020	2030
Bevolkingsaantal	88014	93802	97034	93707
Huishoudenaantal	41984	46080	47098	48019
HH 1 pers. (alleenst)	19055 (45%)	21928 (47%)	22953 (47%)	22713 (48%)
HH 2 pers.	11895 (28%)	12762 (27%)	13444 (27%)	13642 (28%)
HH 3 pers.	4696 (11%)	4896 (10%)	4946 (10%)	4578 (9%)
HH 4 pers.	3969 (9%)	4082 (8%)	4162 (8%)	3817 (8%)
HH 5 pers.	1704 (4%)	1736 (3%)	1804 (3%)	1676 (3%)
HH 6 pers.	665 (1%)	673 (1%)	708 (1%)	669 (1%)

evolutie aandeel alleenstaanden volgens leeftijd



Opmerking: rechter y-as geeft het aandeel alleenstaanden t.o.v. totaal aantal huishoudens weer.

migratiestromen volgens leeftijd

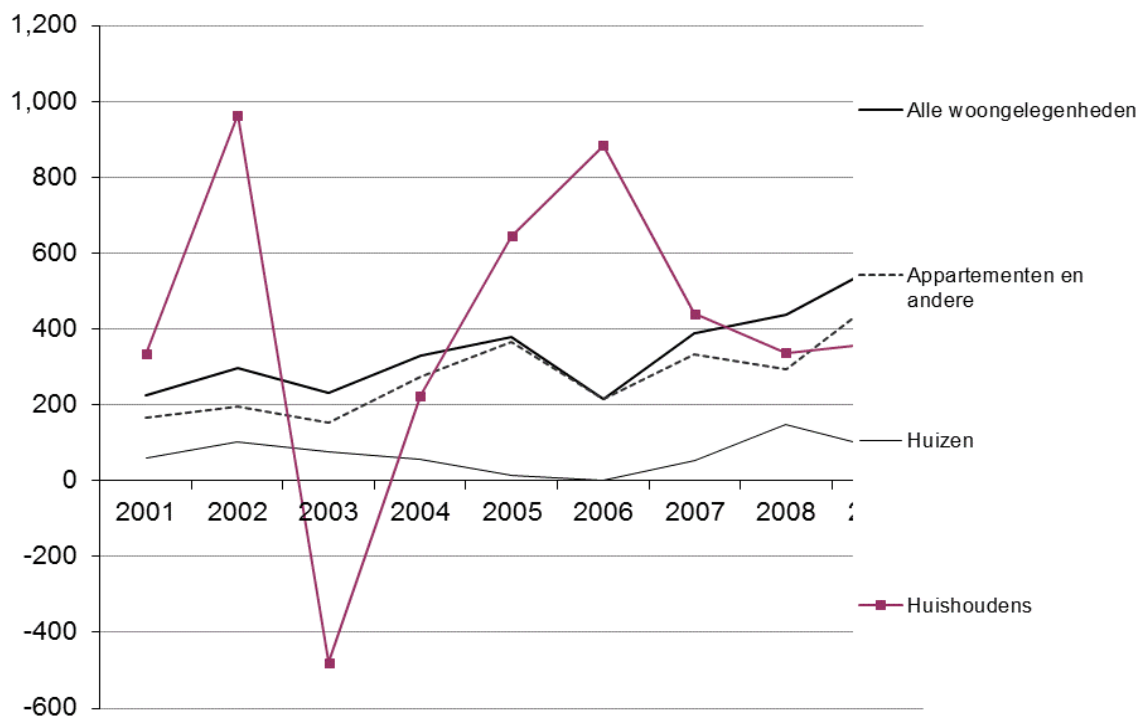


migratiestromen doorheen de tijd



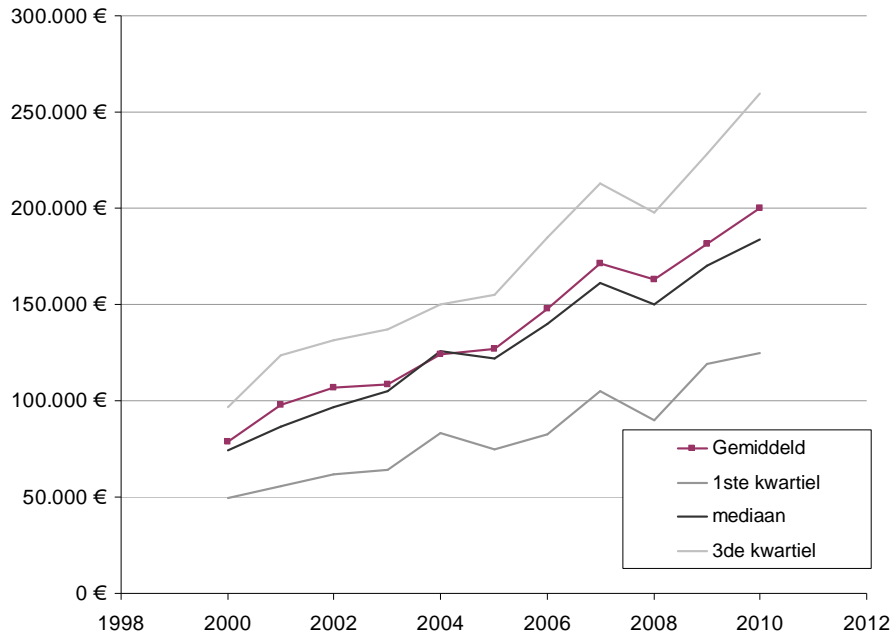
Woningen in detail

verhouding woongelegenheden huishoudens

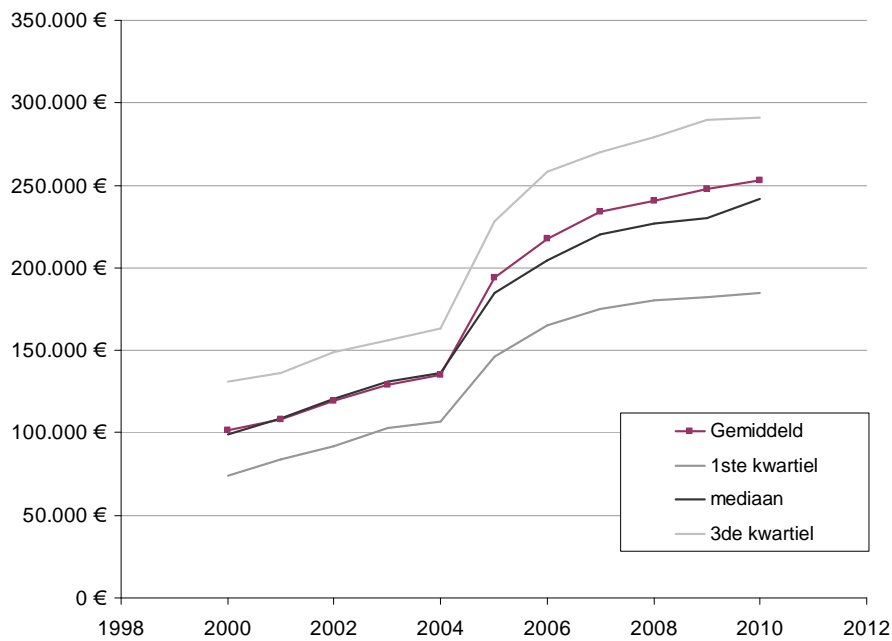


evolutie prijzen

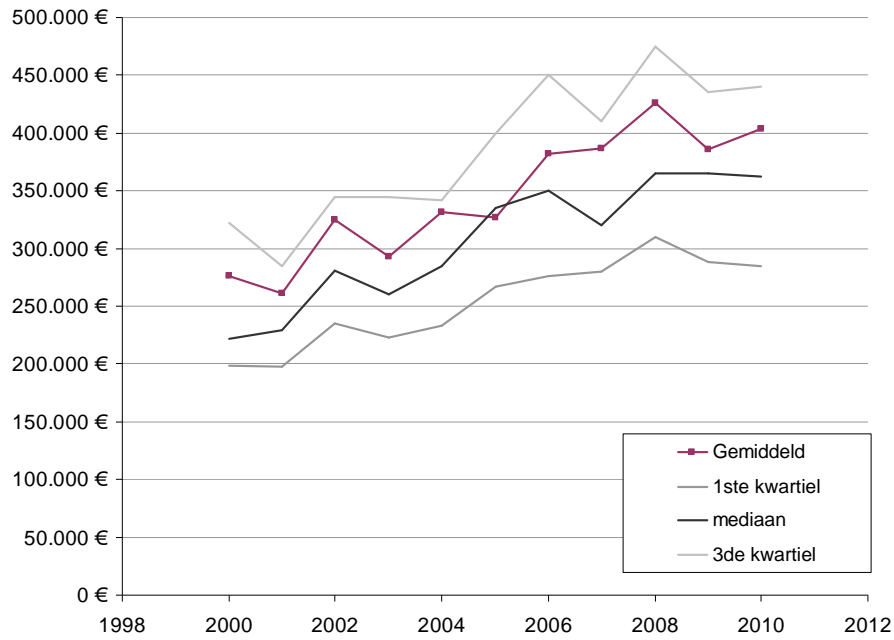
appartementen



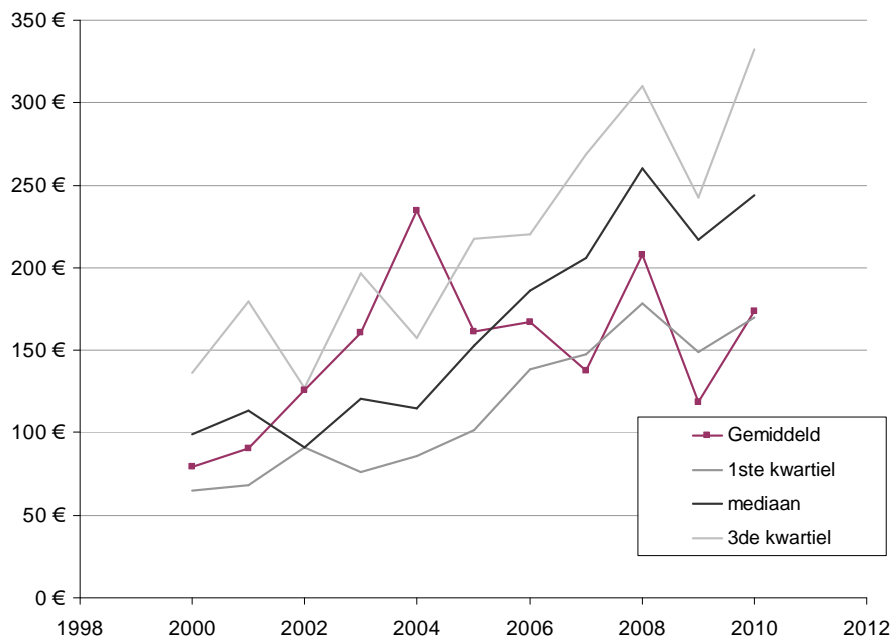
gewone huizen



villa's



bouwgrond



prijzen volgens oppervlakteklasse

woonhuizen

Oppervlakte klasse	2000-2002	2008-2010	% jaarlijks (gem)
gemiddeld	109.716 €	247.014 €	8,01%
<100 m ²	86.063 €	207.810 €	9,42%
100-300 m ²	110.059 €	254.824 €	8,97%
300-600 m ²	121.147 €	261.875 €	6,73%
600-1000 m ²	123.577 €	279.074 €	6,43%
1000-1500 m ²	125.791 €	264.964 €	5,43%
>1500 m ²	119.183 €	214.048 €	0,18%

villa's

Oppervlakte klasse	2000-2002	2008-2010	% jaarlijks (gem)
gemiddeld	287.306 €	405.228 €	5,22%
300-600 m ²	236.843 €	334.021 €	5,31%
600-1000 m ²	249.794 €	356.544 €	4,77%
1000-1500 m ²	296.244 €	408.146 €	1,53%
>1500 m ²	346.165 €	504.000 €	8,29%

bouwgrond

oppkl	2000-2002	2008-2010	% jaarlijks (gem)
gemiddeld	98 €	167 €	6,81%
<100 m ²			
100-300 m ²	205 €	401 €	8,73%
300-600 m ²	145 €	270 €	8,12%
600-1000 m ²	126 €	245 €	8,71%
1000-1500 m ²	95 €	198 €	9,61%
>1500 m ²	63 €	109 €	7,10%

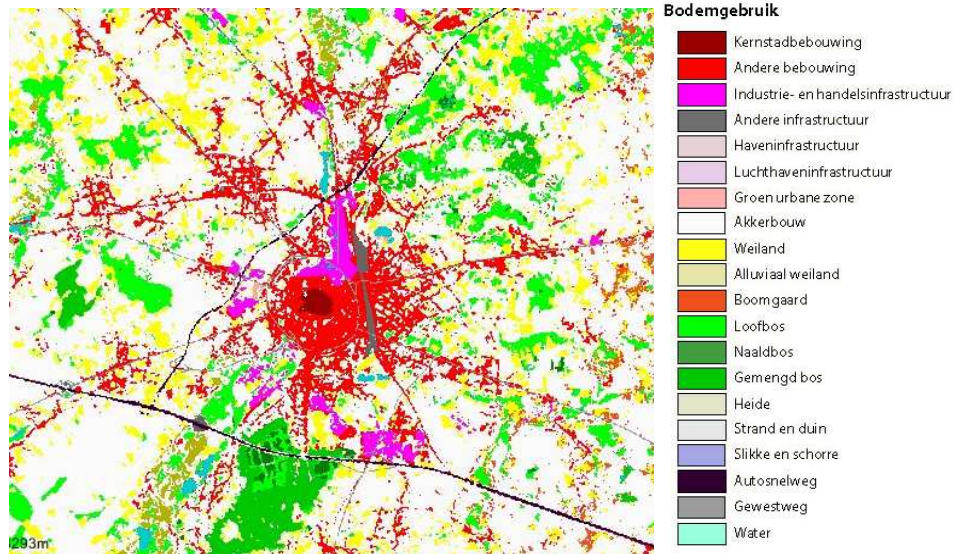
fiscale inkomens volgens leeftijd en type

	Gemeenschappelijke aangifte					Individuele aangifte			
	Aantal	Gemiddelde	Mediaan	Gem/2	prijs/ inkomen	Aantal	Gemiddelde	Mediaan	prijs/ inkomen
Van 30 tot 34 jaar	1.333	€ 52.971	€ 51.997	€ 26.485	9,09	4.585	€ 25.695	€ 24.637	9,37
Van 35 tot 39 jaar	1.443	€ 57.862	€ 52.802	€ 28.931	8,32	3.235	€ 27.688	€ 24.225	8,69
Van 40 tot 44 jaar	1.543	€ 66.782	€ 56.874	€ 33.391	7,21	2.767	€ 29.406	€ 24.913	8,19
Van 45 tot 49 jaar	1.633	€ 70.550	€ 62.325	€ 35.275	6,82	2.494	€ 28.383	€ 24.933	8,48
Van 50 tot 54 jaar	1.704	€ 68.920	€ 59.605	€ 34.460	6,99	2.284	€ 28.911	€ 24.503	8,33
Van 55 tot 59 jaar	1.588	€ 65.877	€ 52.517	€ 32.939	7,31	1.864	€ 25.365	€ 20.262	9,49
Van 60 tot 64 jaar	1.386	€ 51.279	€ 36.140	€ 25.640	9,39	1.426	€ 24.588	€ 17.080	9,79

nieuwbouwvergunningen in detail (2005-2010)

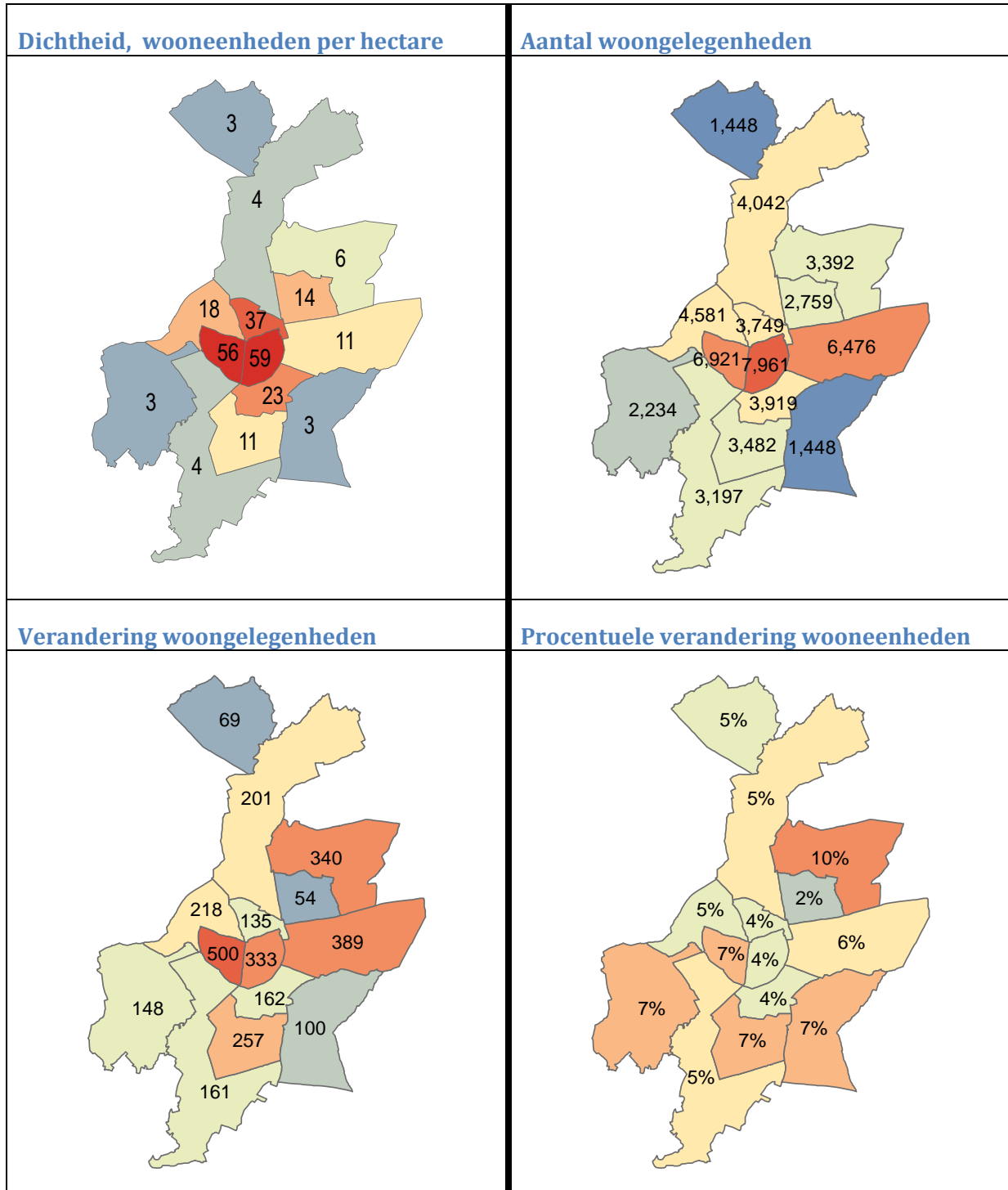
bestemming		2005	2006	2007	2008	2009	2010
Appartementen	aantal woningen	240	422	371	400	396	461
	aantal gebouwen	18	44	28	27	26	21
	woningen / gebouw	13,3	9,6	13,3	14,8	15,2	22,0
	oppervlakte perceel / woning	127	207	108	222	85	207
	woonoppervlakte/woning	159	193	216	164	169	174
	% perceel bebouwd	39%	41%	48%	45%	41%	45%
Gesloten	aantal woningen	33	24	13	43	24	24
	oppervlakte perceel / woning	472	409	430	513	547	694
	woonoppervlakte/woning	236	222	250	234	215	230
	% perceel bebouwd	22%	24%	24%	22%	17%	16%
Halfopen	aantal woningen	47	34	34	39	38	37
	oppervlakte perceel / woning	669	819	678	587	702	504
	woonoppervlakte/woning	230	234	270	257	236	233
	% perceel bebouwd	16%	13%	18%	19%	16%	21%
Open	aantal woningen	34	44	28	30	27	31
	oppervlakte perceel / woning	1048	941	1143	1195	1502	1084
	woonoppervlakte/woning	260	314	313	356	315	312
	% perceel bebouwd	14%	16%	13%	15%	10%	14%
totaal	aantal woningen	354	524	446	512	485	553
	oppervlakte perceel / woning	320	318	226	332	235	297
	woonoppervlakte/woning	185	207	227	188	185	188
	% perceel bebouwd	22%	29%	29%	32%	21%	33%

Leuven in kaart

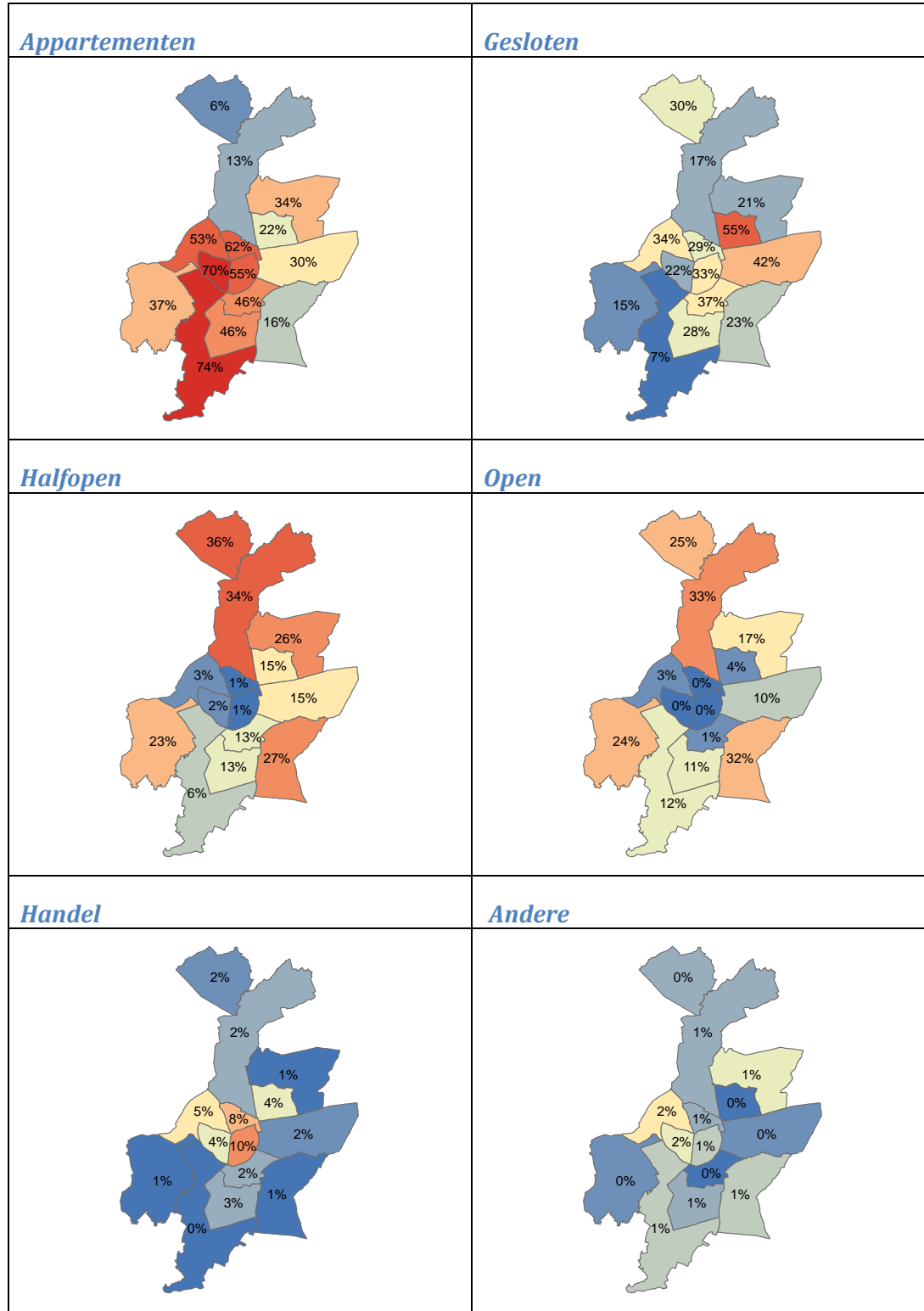


Leuven in kaart

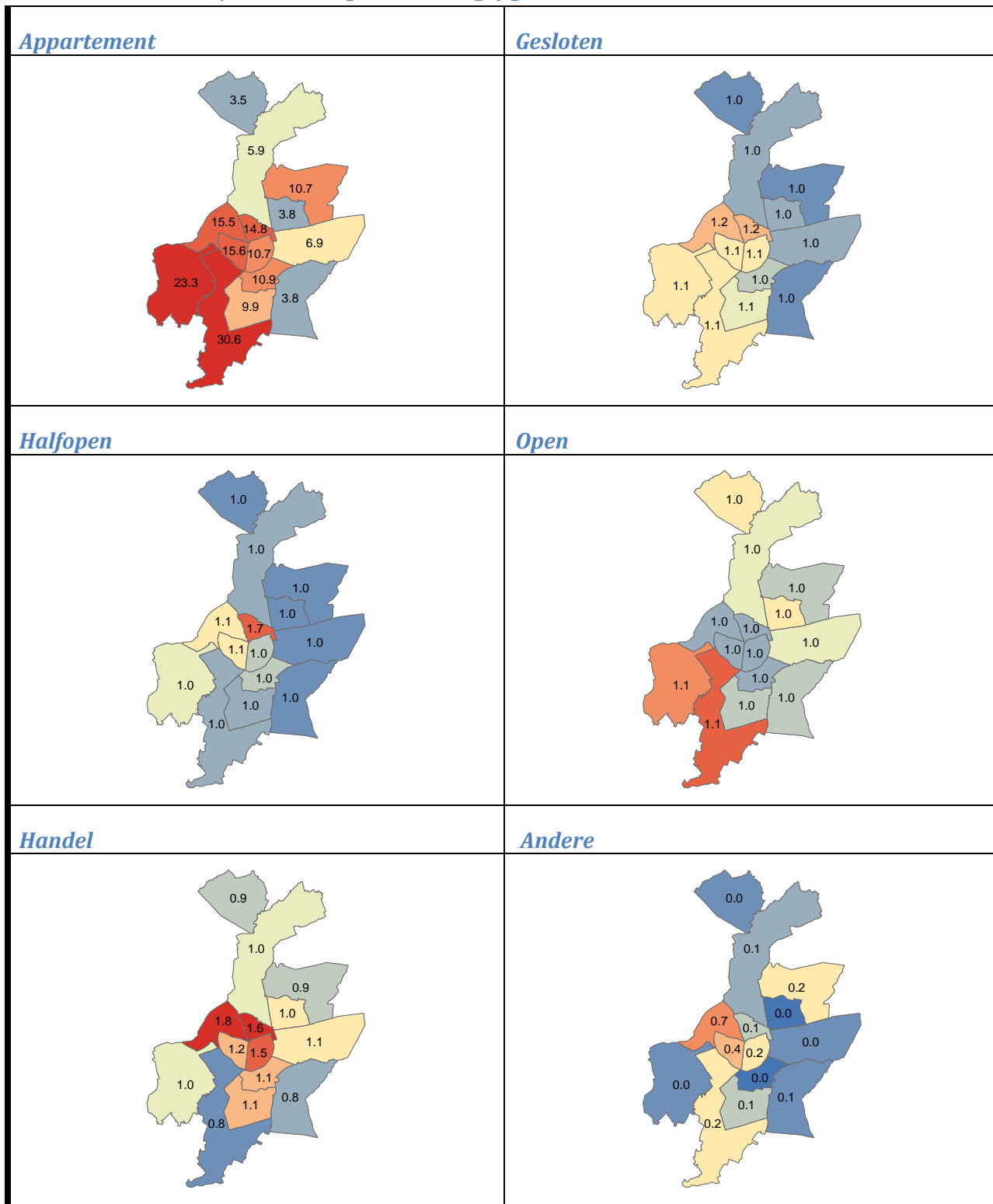
Algemeen overzicht



Aandeel woongelegenheden per woningtype

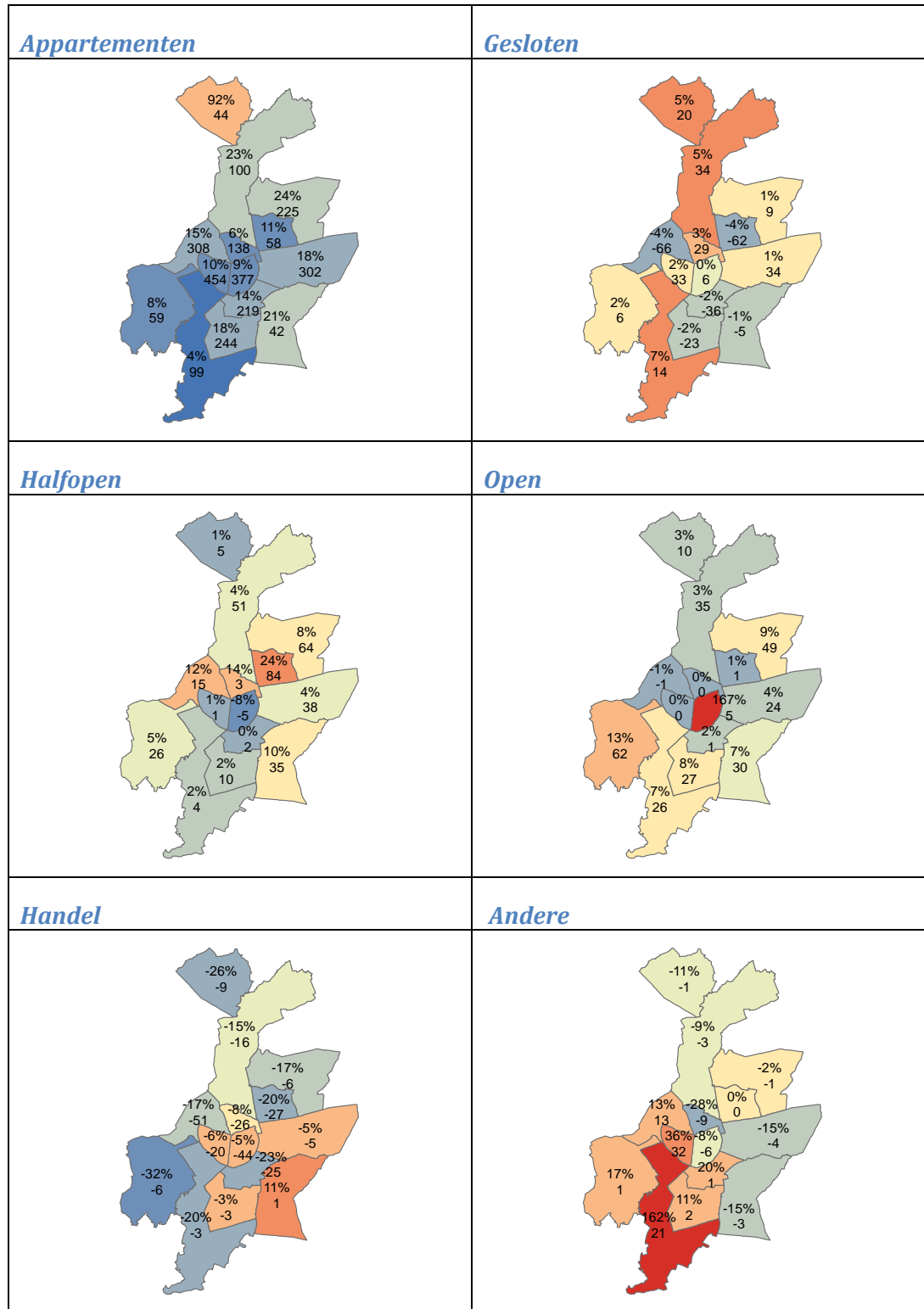


Wooneenheden / Gebouw per woningtype



verandering woonegelegenheden per type woongebouw, 2001-2010

in percentage en in aantallen



Procentuele toename van appartementsgebouwen, gebouwd voor 1981 en na 1981

De procentuele toename van appartementsgebouwen voor 1981 dient als indicatie van gebouwen die door bestemmingswijziging (opsplitsen, bijbouwen, renovatie,...) nu als appartement opgenomen zijn. De appartementsgebouwen na 1981 worden als benaderende indicatie van nieuwbouwappartementen beschouwd.

